



rlh

HAUPTNER

*Herberholz*

**Pferdezucht  
Pferdediagnostik  
Pferdekennzeichnung**



Wir sind seit 1857 im Bereich der Tierzucht, Tierkennzeichnung und Veterinärmedizin tätig. Mit einer Produktpalette von über 4.500 Artikeln sind wir ein sehr facettenreiches Unternehmen, das weltweit agiert. Besonderen Wert legen wir dabei auf Produkte zur Zucht und Pflege von Pferden. Dabei verfügen wir über folgende Kernkompetenzen, die uns seit über 150 Jahren ein erfolgreiches Bestehen am Markt ermöglichen und für Sie als Kunden den Unterschied ausmachen:

### **Qualität**

Qualität ist seit unserer Gründung ein essentieller Bestandteil unseres Handelns. „Made in Germany“ ist dabei nicht nur ein Bekenntnis zu unseren Wurzeln. Diesem Gütesiegel versuchen wir täglich in allen Bereichen gerecht zu werden. Unsere ISO-Zertifizierung ist einer unserer Belege für diesen Qualitätsanspruch.

### **Zuverlässigkeit**

Vor dem Hintergrund unseres langjährigen Bestehens und unserer Tradition wird ersichtlich, dass damals wie heute Zuverlässigkeit eine Selbstverständlichkeit für uns ist. Sie ist ein wichtiger Bestandteil im respektvollen Umgang mit anderen Menschen.

### **Technologie**

Unsere Tradition verpflichtet uns aber auch, den Blick nach vorne zu richten und stets an innovativen Lösungen zu arbeiten. In enger Zusammenarbeit mit den Anwendern werden laufend neue Produkte entwickelt und optimiert.



Seit September 2001 ist Hauptner und Herberholz nach den internationalen Standards für Qualitätsmanagement zertifiziert (DIN ISO 9001:2008) und wird jährlich durch einen externen Auditor überprüft.

### **© H. Hauptner und Richard Herberholz GmbH & Co. KG, Solingen**

Alle Rechte vorbehalten. Kein Teil des Werkes darf in irgendeiner Form (Druck, Fotokopie, Mikrofilm oder in einem anderen Verfahren) ohne schriftliche Genehmigung reproduziert oder unter Verwendung elektronischer Systeme verarbeitet, vervielfältigt oder verbreitet werden.

# Inhaltsverzeichnis

<b>Pferdezucht</b>	
Pferdeschermaschinen und Zubehör	4-13
Messstöcke	14-15
Hufmesser	16-17
Hufbehandlung	18-20
Maulgatter	21
<b>Instrumente und Diagnostik</b>	
Pferde-Dentalwerkzeug und Zahnzangen	22-23
Kastrierzangen und Emaskulatoren	24-26
Thermometer, Doppelstethoskop und Spekula	27
Pferdetherapie- und Diagnostikinstrumente	28-33
Ultraschallgeräte und Zubehör	34-38
Zentrifuge	39
<b>Pferdekennzeichnung</b>	
Transponder	40
Lesegeräte	41-43
Liefer- und Zahlungsbedingungen	44

## Scherkämme für Pferde



86833.000



86872.000

**Standard - Oberkamm 17 Zähne, einzeln**

86833.000

**Standard - Unterkamm 28 Zähne, einzeln**

86872.000

Schnitthöhe 3 mm



86833.000



86842.000

**Nachschur - Oberkamm 17 Zähne, einzeln**

86833.000

**Nachschur - Unterkamm 35 Zähne, einzeln**

86842.000

Schnitthöhe 3 mm

Kämme für Island Ponys und Problemfell (Cushing)



86863.000



86862.000

**Grobschur - Oberkamm 22 Zähne, einzeln**

86863.000

**Grobschur - Unterkamm 18 Zähne, einzeln**

86862.000

Schnitthöhe 3 mm



86833.000



86844.010

**Spezialkamm - Oberkamm 17 Zähne, einzeln**

86833.000

**Spezialkamm - Unterkamm 35 Zähne, einzeln**

86842.020

Schnitthöhe 2 mm



86833.000



86844.010

**Spezialkamm - Oberkamm 17 Zähne, einzeln**

86833.000

**Spezialkamm - Unterkamm 35 Zähne, einzeln**

86844.010

Schnitthöhe 1 mm



86833.000



86845.010

**Spezialkamm - Oberkamm 17 Zähne, einzeln**

86833.000

**Spezialkamm - Unterkamm 35 Zähne, einzeln**

86845.010

Schnitthöhe 1/10 mm



## Electric 2000 PLUS - Pferdeschermaschine -

### **NEU:**

- ✓ modernes Design in Trendfarben!
- ✓ besonders leiser Lauf (ca. 75 dB)
- ✓ vibrationsreduziert
- ✓ optimiertes Getriebe
- ✓ hohes Durchzugsvermögen

### **Gut und bewährt:**

- leistungsstarker Motor
- geringes Gewicht, ca. 1025 g
- sehr handlich durch ergonomische Form  
> Ø 51-53 mm im Handbereich  
> 28,5 cm kurz
- Einhandbedienung
- elektrischer Überlastungsschalter
- Top-Qualität-Scherkämme (sehr oft nachschleifbar!)



### **Pferdeschermaschine**

mit Standardscherkämmen 86833 und 86872  
Schnitthöhe 3 mm

lila	89503.110
mint	89503.220
weinrot	89503.330

### **Einstellen der Kammlatten bei der Electric 2000 PLUS - Pferdeschermaschine -**

- 1) Alte Kammlatten demontieren, indem die Reguliermutter gelöst wird, bis sich die Schraube drehen und heraus ziehen lässt. Entfernen Sie die Kammlatten. Achten Sie darauf, dass sich die Reguliermutter nicht von der Schraube löst, da sonst Einzelteile verloren gehen könnten.
  - 2) Reinigen Sie mit einer Bürste gründlich den Kopf der Schermaschine
  - 3) Richten Sie den Exzenterstein so aus, dass anschließend die Führung des Oberkamms leicht eingesetzt werden kann. Achten Sie darauf, dass die Flächen sauber sind.
  - 4) Setzen Sie den Unterkamm auf und richten Sie die Schraube so aus, dass die Kämme gehalten werden
  - 5) Drehen Sie die Reguliermutter bis zum ersten spürbaren Widerstand und danach noch 1 1/4 Umdrehungen (siehe Markierung an Reguliermutter)
- > Die Schermaschine ist nun einsatzbereit! Wichtig ist, die Schermaschine beim Scheren regelmäßig zu ölen, dies sollte im angeschalteten Zustand passieren.

**Jede Pferdeschermaschine wird komplett mit Scherkämmen, Ölflasche und Anleitung im Kunststoff-Koffer geliefert.**

## Electric 2000 PLUS - Ersatzteile - für die Pferdeschermaschine -



**Kompletter Getriebekopf, schwarz**  
mit Kammlatten für Pferde 86872 und 86833

89503.600

**Hinweis:**

Die Getriebeköpfe für die Pferdeschermaschine sind nicht mehr mit den Getriebeköpfen für die Schafschermaschine austauschbar!



**Öl**

120 ml Flasche

89500.650



**Öl**

1 Liter Kanister

87500.000



**Bürste**

robust und groß, zum Reinigen der Kammlatten

89410.000

robust und klein, zum Reinigen der Kammlatten

89600.410



**BONUSKARTE !!!**

**... für unseren Qualitätsschleifservice im Haus!**

• **Wenn Sie 5 Kammpaare bei uns schleifen lassen, bekommen Sie mit unserer Bonuskarte das 6. Mal Kämmeschleifen gratis!**

- bezieht sich auf Original-Hauptnerkammpaare
- nur gültig für Rinder- und Pferdescherkämme
- kann nur beim hauseigenen Schleifservice eingelöst werden

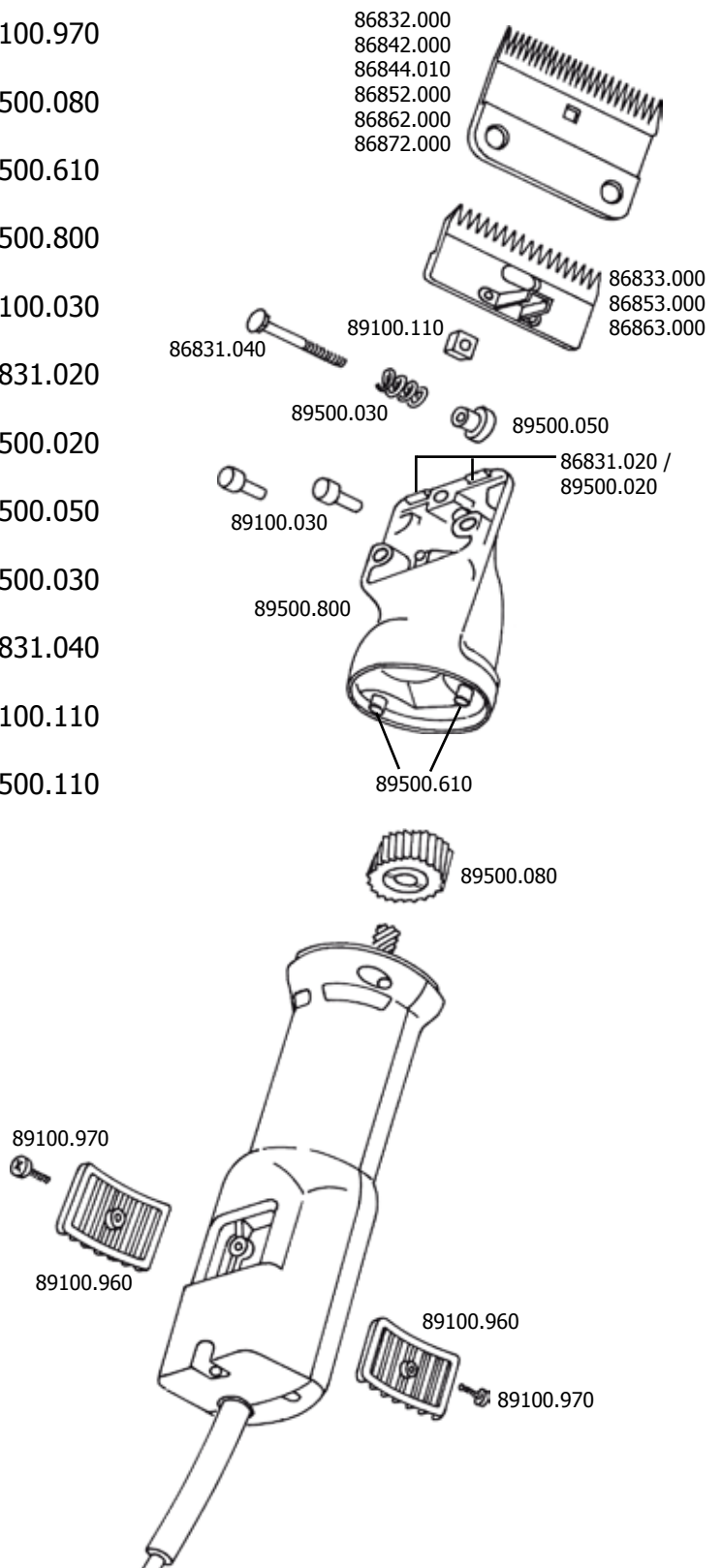
**Reparatur und Nachschleifen:**

Wenn Ihre Schermaschine repariert werden muss oder die Kämme nachgeschliffen werden müssen, können Sie die Maschine oder die Kämme gerne an uns schicken. Fügen Sie eine kleine Notiz hinzu, was repariert werden soll oder was die Schermaschine für Unregelmäßigkeiten aufweist und dann erledigen wir gerne diese Arbeit für Sie! Wünschen Sie einen Kostenvoranschlag, notieren Sie dies ebenfalls und fügen Sie in jedem Fall Ihre Kontaktdaten, wie Adresse und Telefonnummer hinzu! Die Anschrift ist wie folgt:

**H. Hauptner und Richard Herberholz GmbH und Co. KG, Kuller Str. 38-44, 42651 Solingen**

## Ersatzteile

<b>Siebfilter</b>	89100.960
<b>Schraube</b>	89100.970
<b>Zahnrad M / Stahlnabe</b>	89500.080
<b>Satz Schrauben und Unterlegscheiben</b>	89500.610
<b>Scherkopf komplett, ohne Kammlatten</b>	89500.800
<b>Zapfen zum Unterkamm</b>	89100.030
<b>Ersatzprofilstück</b>	86831.020
<b>Spiral-Spannstift zu 86831.020</b>	89500.020
<b>Reguliermutter</b>	89500.050
<b>Druckfeder</b>	89500.030
<b>Führungsschraube</b>	86831.040
<b>Exzenterstein</b>	89100.110
<b>Exzentersteine, 5 Stück</b>	89500.110



## andis Schermaschinen

### andis „Modell AGC“ mit Motor im Handgriff



- professionelle Schermaschinen mit universell einsetzbaren Messern
- konzipiert für den professionellen Gebrauch
- auch für die OP-Feld-Vorbereitung zu verwenden
- ein leistungsstarker 35 Watt-Motor verleiht diesem Modell professionelle Eigenschaften, die besonders bei intensivem Scheren von Vorteil sind
- keine Erwärmung bei langen Scherzeiten
- leichtes Auswechseln der Messer
- wartungsarme Maschine - nur die Messer müssen geölt werden
- komplett mit Oberkamm und Standard-Unterkamm (88422), Schmieröl und Anleitung

88400.000



### andis „Modell AGR+“ Akku-Maschine

- das neuartige Ladesystem ermöglicht maximale Leistungsfähigkeit der Batterie
- kein Überladen der Batterie möglich
- die Scherzeit beträgt 60 Minuten
- Ladezeit der Akkus ist identisch oder kürzer
- Akku kann getrennt von der Maschine aufgeladen werden
- leichtes Auswechseln der Messer
- komplett mit Oberkamm und Standard-Unterkamm (88422), Schmieröl und Anleitung (s. untere Abbildung)
- 40 Watt

88410.000



### **Ersatz-Akku**

für „Modell AGR +“

88450.000

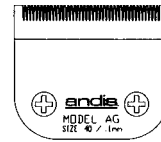


## andis Scherkämme

### **Chirurgischer Schnitt, schneidet sehr kurz**

Schnitthöhe 0,25 mm / 1/100", Größe 40

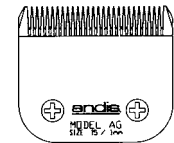
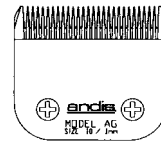
88420.000



### **Medium Schnitt**

Schnitthöhe 1,2 mm / 3/64", Größe 15

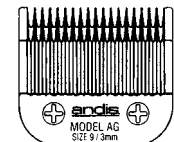
88421.000



### **Medium Schnitt, schneidet sehr kurz**

Schnitthöhe 1,5 mm / 1/16", Größe 10

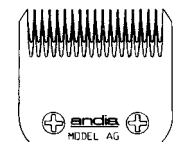
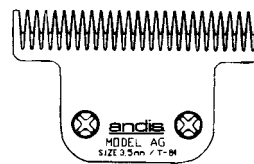
88422.000



### **Medium Schnitt**

Schnitthöhe 2 mm / 5/64", Größe 9

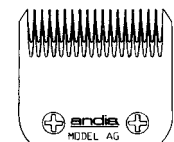
88425.000



### **Extra breites T-Messer**

Schnitthöhe 2,4 mm / 3/32", Größe T84

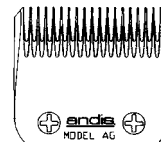
88429.000



### **Nacharbeitsmesser, letzter Schnitt**

Schnitthöhe 3,2 mm / 1/8", Größe 7

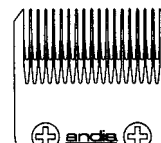
88430.000



### **Nacharbeitsmesser, letzter Schnitt**

Schnitthöhe 6,3 mm / 1/4", Größe 5

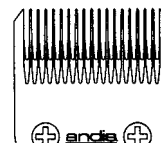
88431.000



### **Nacharbeitsmesser, letzter Schnitt**

Schnitthöhe 9,5 mm / 3/8", Größe 4

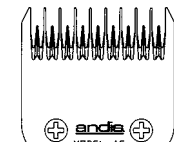
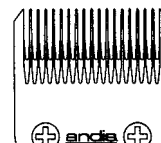
88432.000



### **Nacharbeitsmesser, letzter Schnitt**

Schnitthöhe 13 mm / 1/2", Größe 3

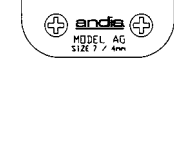
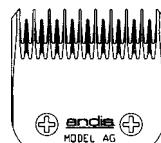
88433.000



### **Effiliermesser**

Schnitthöhe 3,2 mm / 1/8", Größe 7

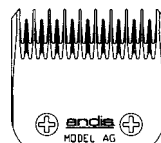
88440.000



### **Effiliermesser**

Schnitthöhe 6,3 mm / 1/4", Größe 5

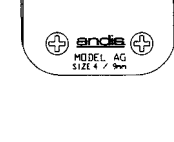
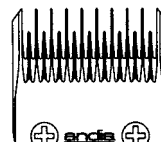
88441.000



### **Effiliermesser**

Schnitthöhe 9,5 mm / 3/8", Größe 4

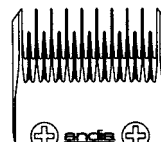
88442.000



### **Nacharbeitsmesser**

Schnitthöhe 13 mm / 1/2", Größe 3

88443.000

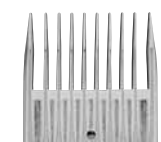
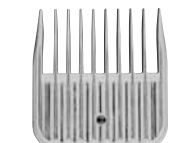
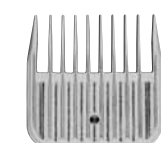


### **Satz Aufsteckkämme, 4 Stück**

passend für 8422,

Größe ca. 3 mm, 6 mm, 9 mm und 13 mm

88449.000



## Handscheren für Pferde



### **Handschere, mit extra langen Zähnen**

Schnittbreite ca. 45 mm

85250.000

Messer

85250.010

Kamm

85250.020

Schraube

85250.040



### **Handschere „Hauptner-Perfect“, grob gezahnt**

ca. 3 mm Schnitthöhe, Schnittbreite ca. 53 mm

85280.000

Messer

85280.010

Kamm

85280.020



### **Handschere, besonders fein gezahnt**

ca. 3 mm Schnitthöhe, Schnittbreite ca. 55 mm

85370.000

Messer

85280.010

Kamm

85370.020



### **Handschere, fein gezahnt**

ca. 2 mm Schnitthöhe, Schnittbreite ca. 45 mm

85380.000

Messer

85380.010

Kamm

85380.020



### **Handschere „Lilliput“**

mit Daumenstütze, besonders für Kopf und Fesseln geeignet, Schnittbreite 25 mm

85392.000

Messer

85392.030

Kamm

85392.040



### **Handschere „Lilliput“**

mit Daumenstütze, besonders für Kopf und Fesseln geeignet, Schnittbreite 30 mm

85393.000

Messer

85392.030

Kamm

85393.040



### **Fesselschere**

besonders robuste, geschmiedete Ausführung, 18 cm, für Pferde

85200.000

## Haarscheren

Unsere Haarscheren werden ausschließlich aus hochwertigem Schnittstahl gefertigt, eisgehärtet und tragen das Qualitätssiegel Solingen

### **Haarschere mit einseitiger Mikroverzahnung**

gebogen, 19 cm, nichtrostend

72321.000



### **Haarschere mit einseitiger Mikroverzahnung**

gebogen, 16,5 cm, nichtrostend

72324.000



### **Haarschere mit einseitiger Mikroverzahnung**

gebogen, 16,5 cm, mit beidseitigem Knopf, vernickelt

72327.000



### **Haarschere mit einseitiger Mikroverzahnung**

gerade, 19 cm, nichtrostend

72322.000



### **Haarschere mit einseitiger Mikroverzahnung**

gerade, 16,5 cm, nichtrostend

72325.000



### **Haarschere mit einseitiger Mikroverzahnung**

gerade, 21 cm, mit Fingerhaken, nichtrostend

72326.000



### **Effilierschere**

zum Ausdünnen, gerade, 25 Zähne, 16 cm, vernickelt, beidseitige Zahnung

72330.000



### **Effilierschere**

zum Ausdünnen, gerade, 25 Zähne, 16 cm, vernickelt, einseitige Zahnung

72331.000



## Bürsten, Kämmen und Striegel



### **Pferdestriegel - Coat King**

zum Entpelzen und Trimmen ihres Pferdes, extra fein, für normalhaarige Rassen, 1,5 mm Abstand, 60 Spezialklingen  
68290.000



### **Pferdestriegel - Coat King**

zum Entpelzen und Trimmen ihres Pferdes, mittel, für sehr langhaarige und pelzige Rassen, wie z.B. Isländer, 3,5 mm Abstand, 30 Spezialklingen  
68291.000



### **Pferdestriegel**

mit Holzgriff, 8-reihig, aus Metall, 10 x 11,5 cm  
68301.000



### **Pferdestriegel**

mit Holzgriff und Kamm, 8-reihig, aus Metall, 10 x 11,5 cm  
68305.000



### **Federstahlstriegel**

mit Kunststoffgriff, doppelseitig gezahnt, Stahlansatz um 180° drehbar, dadurch beidseitig zu verwenden, 10,5 x 23 cm  
68306.000



### **Pferdestriegel**

mit Kunststoffgriff, 12,5 x 17 cm  
68340.000

## Reformstriegel

aus Kunststoff, mit 3 Wellenzahnreihen und verstellbarer Halteschlaufe, 10 x 16,5 cm

68303.000



## Nadelstriegel

aus Kunststoff, mit verstellbarer Halteschlaufe, 10 x 25 cm

68307.000



## Pferdekardätsche

mit Roßhaar (gemischt), 21,5 x 10 cm

68313.000



## Mähnenkämme

### Mähnenkamm

Aluminium, 13 Zähne, 11 x 5,5 cm

68260.000



### Mähnenkamm

einfache Ausführung, 24 Zähne, 21,5 x 4,8 cm

68482.000



### Mähnenverziehmesser

mit Holzheft, einklappbar, Klinge 8 cm lang, vernickelt, Gesamtlänge 19 cm

68511.000



### Schaumstriegel

mit Holzgriff, Messingblatt und Gummilippe, 20 x 22 cm

68320.000



### Schweißmesser

mit flexiblem, gezahntem Metallblatt, ein- oder beidhändig verwendbar, 69 cm

68321.000





## Messstöcke

- werden aus Messing hergestellt, vernickelt
- sind reine Handarbeit und äußerst robust
- einzeln auf Funktion und Qualität kontrolliert
- einfach zu handhaben
- wartungsfrei - bei fachgerechter Anwendung
- genaue Anleitung liegt jedem Messstock bei



### **Messstock**

für Pferde, in Spazierstockform, maximale Messhöhe 180 cm inklusive beiliegendem Verlängerungsstück von 10 cm (70190.300), Gewicht 1,3 kg

Messbereich:

Höhe: 96 - max. 180 cm (inkl. Verlängerungsstück)

Länge: 94 - 168 cm

Breite: 7 - 80 cm

70190.000

### **Messarme**

- Die zur Messung erforderlichen Messarme sind im Messstock integriert. Zur Messung der Widerristhöhe ist nur der obere Messarm erforderlich. Durch das Auseinanderziehen des Messstockes wird der Messarm an der Innenseite des Vierkantstabs sichtbar. Er kann einfach herausgezogen und nach oben so weit aufgeklappt werden, bis er arretiert. Durch weiteres Aufschieben des Messstockes wird der zweite Messarm gleich unter dem Ersten sichtbar. Zur Entnahme des zweiten Messarms muss der Messstock so weit aufgeschoben sein, dass der Messarm völlig frei liegt. Nun wird er leicht nach oben geschoben, damit er von der oberen Rundung des Messstocks eingeschoben und die hierfür vorgesehene Aufnahmehalterung an der oberen Rundung des Messstocks eingeschoben und aufgeschraubt werden kann.

### **Höhenmessungen**

- Genaue Messergebnisse sind nur in senkrechter Lage des Messstockes zu erreichen. Bei Messungen auf weichem Untergrund dringt die Spitze am Ende des Messstockes ca. 1,5 cm in den Boden ein. Dies ist auf der Maßkala bereits berücksichtigt und bedarf keiner Bedeutung. Bei Messungen auf festem Boden, in den die Spitze nicht eintauchen kann, ist zu beachten, dass dem ermittelten Messwert 1,5 cm hinzugerechnet werden muss.

### **Verlängerungsstück**

- Bevor das beiliegende Verlängerungsstück auf den Messstock aufgeschraubt werden kann, muss die Spitze am Ende des Messstocks entfernt und auf das Verlängerungsstück aufgeschraubt werden. Bei allen Messungen mit Verlängerungsstück ist zu berücksichtigen, dass dem ermitteltem Wert 10 cm auf weichem und 11,5 cm auf festem Boden hinzugerechnet werden muss.

### **Längen- und Breitenmessungen**

- Zur Ermittlung von Längen- und Breitenmessung sind auf dem Vierkantstab des Messstocks besondere Skalen vorhanden, von denen die entsprechenden Werte abgelesen werden können.

## Messstock

für Pferde, zur Messung der Widerristhöhe, Messarm im Messstock versenkbar, Gewicht 1,6 kg, Höhe 105 - 190 cm, vernickelt

70195.000

Die Größe eines Pferdes wird mit einem Messstock bestimmt. Der Messstock wird am Halsansatz angelegt (am höchsten Punkt des Rückens - Widerrist). Vom Boden aus wird bis zum Widerrist gemessen. Mit der so gemessenen Körperhöhe des Pferdes erhält man das Stockmaß. Der Messarm ist bei diesem im Messstock versenkbar.



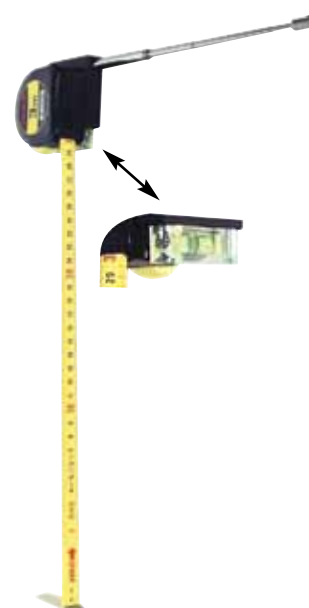
## Messband

### Rollmaßband

mit Wasserwaage, zur Höhen-, Breiten- und Längenmessung, Bandanfang mit umklappbarer Trittläche, damit Höhenmessungen von einer Person durchgeführt werden können. Teleskopmessarm einschiebbar, Messbereich von 8 - 300 cm, Gewicht 220 g

70300.000

Messbänder sind zur Beurteilung der Gewichtsentwicklung oder als Maßband zu verwenden.

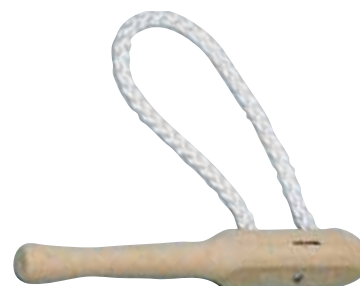


## Nasenbremse

### Nasenbremse

mit Holzgriff und kräftigem Geflecht, 21 cm

02800.000



## Hufmesser

Handwerkliche Arbeit mit anschließender Qualitätskontrolle garantieren ein sehr gutes Produkt!

- ✓ garantieren optimale Griffigkeit und Kraftübertragung durch ergonomisch geformtes Holzheft
- ✓ Einsatz von hochwertigem deutschen Qualitätsstahl (Kohlenstoffstahl)
- ✓ lang anhaltende Schneidleistung
- ✓ sorgfältigste Verarbeitung
- ✓ strenge Qualitätskontrolle während des gesamten Fertigungsprozesses
- ✓ außerordentliche Produktzuverlässigkeit durch jahrzehntelange Erfahrung und dem optimalen Verhältnis von Härte / Flexibilität, sowie Material-Zähigkeit
- ✓ optimales Preis-Leistungs-Verhältnis



### **Hufmesser, 65 mm Schnittlänge**

rechts, mit unbehandeltem Buchenholzheft

40590.000



links, mit unbehandeltem Buchenholzheft

40591.000



### **Hufmesser, 65 mm Schnittlänge**

rechts, mit Bubinga-Hartholzheft und breiter Klinge

40602.000



links, mit Bubinga-Hartholzheft und breiter Klinge

40603.000



### **Hufmesser, 55 mm Schnittlänge**

rechts, mit Bubinga-Hartholzheft für kleine Pferde und Ponys

40605.000



links, mit Bubinga-Hartholzheft für kleine Pferde und Ponys

40606.000



### **Hufmesser, 70 mm Schnittlänge**

rechts, mit gebogener Klinge, nichtrostend, mit unbehandeltem Buchenholzheft

40625.000



links, mit gebogener Klinge, nichtrostend, mit unbehandeltem Buchenholzheft

40626.000



### **Hufmesser, 65 mm Schnittlänge**

rechts, mit schwarz gebeiztem Buchenholzheft und schmaler, vernickelter Klinge

40641.000



links, mit schwarz gebeiztem Buchenholzheft und schmaler, vernickelter Klinge

40642.000



### **Hufmesser, 55 mm Schnittlänge**

rechts, sichelförmig, mit unbehandeltem Buchenholzheft

40622.000



links, sichelförmig, mit unbehandeltem Buchenholzheft

40623.000

## Hufmesser

### **Hufmesser, 55 mm Schnittlänge**

rechts, mit Bubinga-Hartholzheft und schmaler Klinge, für feine Ausschnitte

40647.000

links, mit Bubinga-Hartholzheft und schmaler Klinge, für feine Ausschnitte

40648.000

### **Hufmesser, 70 mm Schnittlänge**

rechts, mit Bubinga-Hartholzheft und breiter Klinge mit schneidendem Rücken (Doppelschneider)

40671.000

links, mit Bubinga-Hartholzheft und breiter Klinge mit schneidendem Rücken (Doppelschneider)

40672.000

### **Hufmesser, 70 mm Schnittlänge**

rechts, mit ergonomischem Buchenholzheft, nichtrostend

40620.000

links, mit ergonomischem Buchenholzheft, nichtrostend

40621.000

### **Hufmesser, 55 mm Schnittlänge**

Hauptner Professional, rechts, mit einem der Handform angepasstem Buchenholzheft, dadurch wird ein besonders sicheres Arbeiten ermöglicht, schmale Klinge

40607.000

Hauptner Professional, links, mit einem der Handform angepasstem Buchenholzheft, dadurch wird ein besonders sicheres Arbeiten ermöglicht, schmale Klinge

40608.000



### **NEU: Extra scharfe Hufmesser!**

- ✓ Verbesserte Schneidentechnologie
- ✓ Revolutionäre Griffgeometrie
- ✓ spezielle Daumenstütze für eine extrem erleichterte Handhabung

### **Hufmesser, extra scharf, 55 mm Schnittlänge**

rechts, mit Bubinga-Hartholzheft, breite Klinge

40600.000

links, mit Bubinga-Hartholzheft, breite Klinge

40601.000

### **Hufmesser, extra scharf, 55 mm Schnittlänge**

rechts, mit Bubinga-Hartholzheft, schmale Klinge

40643.000

links, mit Bubinga-Hartholzheft, schmale Klinge

40644.000

## Hufbehandlung



### **Hufmesserbesteck**

im Lederetui, mit 5 auswechselbaren Klingen, 1 Hufbohrer, 2 Hufmesser rechts, 1 lorbeerblattförmiges Hufmesser, 1 Hufmesser links, arretierbar durch Federbefestigung - alle Klingen sind vernickelt -

41280.000

## Zum Schärfen der Messer

### **Abziehstein**

15 cm, 3,7 cm breit, Ø 0,1 - 0,7 cm, einfache Ausführung

41080.000

15 cm, 3,7 cm breit, Ø 0,1 - 0,7 cm, Top-Qualität

41081.000



### **SWISS-Sharpener**

geeignet für alle Schneidkanten

49035.000



### **Taschen-Wetzstahl**

praktischer Wetzstahl, aufgrund seiner Größe leicht mitzunehmen, aufschraubbar, 11,2 cm lang, aufgeschraubt 18,5 cm lang

49037.000

## Hufraspeln

### **Hufraspel**

mit gerader, grober und feiner Raspelfläche, beidseitig und einseitig zu verwenden, 4 cm breit, 35 cm lang, Stärke der Raspelfläche: 9 mm

42512.000



### **Raspel**

S-förmig gebogen, mit grober und feiner Raspelfläche, 30 cm lang, 2,5 cm breit

42794.000



### **Hufraspel**

mit Angel und Kunststoffgriff, grobe Raspelfläche, handbehauen, 4 cm breit, Hieblänge: 30 cm, Stärke der Raspelfläche: 6,5 mm

42516.000



mit Angel und Holzgriff, grobe Raspelfläche, handbehauen, 4 cm breit, Hieblänge: 20 cm, Stärke der Raspelfläche: 6,5 mm

42517.000



### **Hufbeschlaggarnitur**

in stabiler Skai-Tragetasche mit Klettverschluss, bestehend aus: Hufbeschlaghammer 42371, Unterhauer 42440, Kneifzange 42461, Hufraspel 42512, Hufmesser 40605, Hauklinge 40831

42530.000





## Hufbehandlung

### **Hufuntersuchungszange**

mit geraden Schenkeln, 15 cm Maulöffnung, 37 cm, nichtrostend

40450.000



### **Hufuntersuchungszange Modell „Wien“**

ca. 20 cm Maulöffnung, 40 cm, nichtrostend

40470.000



### **Hufschlegel**

aus Hartholz, 8 cm Ø, 29 cm

40841.000



### **Hufbeschlaghammer**

30 cm

42371.000



### **Hufkratzbürste**

aus Kunststoff, mit Kunststoffborsten, 17 cm

68104.000



### **Hufschuh**

für Pferde, aus strapazierfähigem, haltbarem Kunststoff (Polyurethan), in schwarz, mehrfach zu verwenden  
- alle Schuhe mit breitem Schnürband und Gazebinde -  
130 x 130 mm, für mittlere Pferde

42743.500

145 x 145 mm, für große Pferde

42746.500

160 x 155 mm, für sehr große Pferde

42748.000



### **Isolierband**

auf Gewebebasis, für Klauenverbände, doppelseitig klebend

42796.000



### **Buchenholzteer**

1 kg

42567.000





## Hufbehandlung

### **Hufzange**

mit Hebelübersetzung, Messer auswechselbar, 42 cm  
42683.000

### **Ersatzmesser, Paar**

42683.092

### **Schrauben**

42683.100



### **Kneifzange**

mit Nietvorrichtung, 30 cm  
42461.000



### **Kombinierte Hufeisen-Abreißzange**

mit geknöpften Griffenden zur leichteren Unterscheidung  
- zum Spreizen der Hufeisen dienen die äußeren Riefen am Zangenkopf - die Zange ist außerdem auch zum Abkneifen von Hufnägeln geeignet, aus Stahl geschmiedet, 35,5 cm lang  
42465.000



### **Nagelziehzange**

- Ideal zum Herausziehen von verschlagenen Hufnägeln -  
aus Stahl geschmiedet, 30,5 cm lang  
42467.000



### **Krokodilzange**

zum Nägelanziehen, aus Stahl geschmiedet, 30 cm lang  
42486.000



### **Hufzange**

zum Abnehmen der Tragränder, aus Stahl geschmiedet,  
38 cm lang  
42680.000

## **Hufbehandlung**

Bei mangelnder Hufpflege treten ernste Erkrankungen der Tiere auf, die sich durch eine Verschlechterung des Allgemeinzustandes des Tieres bemerkbar machen kann. In vielen Fällen muss dann der Tierarzt operativ eingreifen, um weitere Schäden zu verhindern und die Gesundheit des Tieres und die damit verbundene Leistungsverbesserung wieder herzustellen.

Mit den Geräten auf den vorhergegangenen Seiten, kann die normale Hufbehandlung durchgeführt werden. Es ist dabei vor allem wichtig, zu lang gewachsene Hufe entsprechend zu kürzen, da sonst Schäden im Bewegungsapparat der Tiere nicht zu vermeiden sind.

## Maulgatter und -keile

### **Maulgatter**

Maulgatter werden unter anderem bei der Zahnbehandlung, Eingabe von Medikamenten und allgemeinen Operationen verwendet. Sie dienen dazu das Maul des Tieres aufzusperren, um Untersuchungen oder Operationen vornehmen zu können. Sie verhelfen zu einer besseren Übersicht im Maul und erleichtern die Eingabe von Medikamenten, da das Tier mit Hilfe des Maulgatters daran gehindert wird, das Maul zu schließen.

### **Maulgatter nach Schulze**

für Pferde, 35 cm, vernickelt

03110.000



### **Maulgatter nach Schoupé**

für Pferde, 27 cm, nichtrostend

03111.000



### **Maulgatter nach Climax-Hausmann**

für Pferde, mit Nylonbändern

03112.000



### **Maulkeil nach Bayer**

für Pferde, max. Höhe 7 cm, vernickelt

03690.000



## Pferde-Dentalwerkzeug



**Durch die Zusammenarbeit und Erfahrung mit praktizierenden Pferde-Dental-Praktikern und Werkzeugmachern wird eine praxisnahe Produktentwicklung und ständige Optimierung dieser Werkzeuge ermöglicht! Zur Herstellung werden hochmoderne CNC Werkzeugmaschinen verwendet, welche höchste Präzision und Qualität garantieren. Die verwendeten Werkstoffe unterliegen ebenfalls höchsten Maßstäben. Daher werden ausschließlich hoch legierte Edelmessing verwendet, die den Anforderungen beim Gebrauch gerecht werden.**

**Qualität - Made in Germany!**

### **Pferde-Dentalwerkzeug**

Das Pferde-Dentalwerkzeug ist in unterschiedlichen Ausführungen erhältlich und somit für den individuellen Einsatz auswählbar. Die Dentalwerkzeug-Sets sind in einem stabilen Werkzeugkoffer inklusive Kofferinlay erhältlich. Dazu gehört ebenfalls ein Antriebsmotor inklusive Bernstein-Fußschalter. Für die Werkzeuge an sich steht eine breite Auswahl zur Verfügung:

- Zahnschleifmaschine-Disc mit unterschiedlichen Durchmessern mit und ohne separaten Kühlkanal
- Zahnschleifmaschine-Applecore mit und ohne Wasserkühlung in verschiedenen Ausführungen
- unterschiedliche Zahnfräsen ebenfalls mit und ohne Wasserkühlung, z.B. Diastema-Fräser, Fräser zur Zahnsteinentfernung und Diamantwalzenrundfräser
- verschiedene Bohrfräsen mit und ohne Wasserkühlung
- VHM Bohrer
- Diamantscheibe in unterschiedlichen Ausführungen und Durchmessern

**Profitieren Sie von Dentalwerkzeugen aus der Praxis und finden Sie für jede Art von Behandlung das richtige Werkzeug! Diese Pferde-Dentalwerkzeuge erleichtern Ihnen nicht nur Ihre Arbeit, sondern leisten auch einen großen Beitrag zum Wohlbefinden des Pferdes!**

**Sprechen Sie uns an und wir stellen Ihnen gerne Ihr individuelles Angebot zusammen!**

## Zahnzangen

**Diese qualitativ hochwertigen Zahnzangen aus rostfreiem Stahl sind aufgrund ihrer vielfältigen Ausführungen für jegliche Anwendung zur Zahnbehandlung geeignet! Wir stellen Ihnen gerne Ihr individuelles Angebot zusammen!**

### Gezahnte Extraktionszangen

Diese Extraktionszangen werden verwendet, um Zahnkappen oder auch kleinere oder lockere Backenzähne zu entfernen. Als „Zahnkappen“ werden die Reste der Milchzähne bezeichnet, die langsam von den darunter hervortretenden bleibenden Zähnen abgestoßen werden. Diese Zange ist gezahnt, um den Zahn sicher zu halten. Die konkave Ausführung ist wegen der großen Auflagefläche für fragile und instabile Backenzähne im Ober- und Unterkiefer geeignet.



### Fragmentzange Schwanenhals

Verkippte Zahnteile können gefasst und extrahiert werden. Lange Backenzähne junger Pferde können nach der Extraktion zur Seite gekippt werden, um sie ungeteilt aus der Alveole zu entfernen.



### Interdentalspreizer 3 mm und 6 mm

Schlanker Spreizer für enge Platzverhältnisse bei Ponys und Eseln. Bei Großpferden zur Spreizung der 10er und 11er Backenzähne wegen Platzmangel für große Spreizer.



### Mesialspreizer 3 mm

Eine neue Form der Spreizer ermöglicht gerades Auftreffen auf den Interdentalspalt. Gut einsetzbar bei verschobenen und frakturierten Zähnen im mesialen Interdentalspalt.



### Fragmentzange

Diese Zange ist in unterschiedlichen Größen erhältlich und speziell für die Extraktion von sehr kleinen Fragmenten und Wurzeln geeignet.

### Extraktionszange

Hiermit ist die spezielle Behandlung der 06er Backenzähne im Oberkiefer möglich. Sie ist mit und ohne Hebelauflage erhältlich. Die Hebelauflage kann durch die Verlängerung der Zange auf dem 07er Backenzahn aufgelegt werden. Durch die vier Krallen wird ein fester Sitz am Zahn mit mindestens drei Krallen erreicht.



### 4-zipflige Extraktionszange

Diese Zange ist speziell zur Extraktion bei engen Platzverhältnissen bei Ponys und Eseln geeignet. Bei Großpferden kann sie zur Extraktion der 10er und 11er Backenzähne aufgrund von Platzmangel für große Zangen verwendet werden. Sie kann ebenfalls zur Extraktion von Milchzähnen und geriatrischen Zähnen benutzt werden.



### Stabile Fragmentzange

Bei einer kurzen oder frakturierten Krone kann durch diese Zange noch ein sicherer Halt am Zahn erreicht werden.





## Serra-Kastrierzangen

- ✓ beste Qualität und Verarbeitung
- ✓ aus hochwertigem, gehärtetem Stahl mit vernickelter und verchromter Oberflächenver-  
gütung
- ✓ jede Serra-Zange ist speziell auf Schnitt und Quetschungen gesetzt und geprüft, um die Gefahr von Nachblutungen zu minimieren



### **Serra-Kastrierzange**

ca. 36 cm, die Zange verhindert das Herausgleiten des einmal erfassten Samenstranges und ermöglicht ein einwandfreies Quetschen und Schneiden, wodurch Nachblutungen weitgehend vermieden werden

38320.000

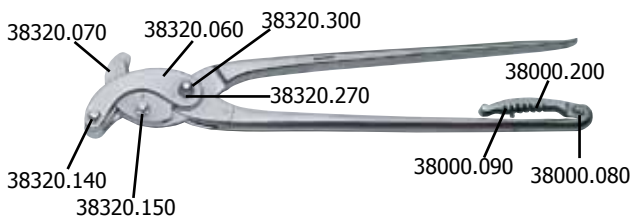
### **Kastration der Hengste**

Durch die Zunahme des Reitsports in den letzten Jahren ist die Pferdezucht wieder wesentlich umfangreicher geworden. Viele der männlichen Pferde werden kastriert. Durch die Kastration wird das Temperament der Pferde etwas gezügelt, sodass sie leichter ausgebildet und später auch leichter geritten werden können. Grundsätzlich darf die Kastration der Pferde nur unter Narkose erfolgen, d.h. sie muss durch den Tierarzt durchgeführt werden. Im Allgemeinen werden Pferde in einem Alter von 1 1/2 Jahren kastriert.

Bei der Kastration mit der Serra-Zange wird zunächst der Hodensack gestrafft und dann ein senkrechter Hautschnitt durchgeführt. Durch diesen Schnitt wird dann der erste Hoden hervorgeholt und etwa 3-4 mal gedreht, damit der Samenstrang die notwendige Spannung erhält. Nun wird die Serra-Kastrierzange 38320.000 so angelegt, dass die glatte Seite zum Körper zeigt. Beim Schließen der Zange wird der Samenstrang automatisch zur Mitte der Zange geführt (durch die Messerform bedingt) und der Samenstrang durch den oberen Teil des Zangenmaules mehrfach gequetscht. Zuletzt greift das Messer der Zange zum Hoden hin ein und schneidet diesen Samenstrang ab. Die Kastrierzange „Serra“ ist mit einer Zahnstange versehen, in die der Gegenschinkel eingreift. Dies bedeutet also, dass die Zange automatisch geschlossen bleibt und etwa eine Minute auf dem Samenstrang liegen bleiben muss. Dadurch ist bei richtiger Anwendung der Kastrierzange die Sicherheit gegen Nachblutungen des Samenstranges gegeben. Danach wird der zweite Hoden in der gleichen Weise abgesetzt.

### **Ersatzteile**

Sägemesser	38320.070
Schraube zum großen Bogen 8,0	38320.140
Schraube zum Sägemesser	38320.150
Kleiner Bogen 8,0	38320.060
Hutmutter	38320.270
Lappenschraube	38000.090
Feder zur Zahnstange	38000.080
Zahnstange	38000.200
Schlußschraube mit Stift 8,0	38320.300
Quetschstück mit Stift 8,0	38320.320
Großer Bogen komplett 8,0	38320.330



**Bitte beachten Sie, dass jeder Selbsteinbau von Ersatzteilen auf eigenes Risiko erfolgt, da im Allgemeinen eine individuelle Anpassung an die Zange erforderlich ist!**

## Kastrierzangen

### **Serra-Kastrierzange**

zum einhändigen Gebrauch, mit abgekröpften Schenkeln,  
zur Kastration am stehenden Pferd, ca. 35 cm

38321.000



### **Hinweise zur Sterilisation von Serra-Zangen**

Fabrikneue Instrumente sind vor der ersten Sterilisation bzw. Nutzung zu reinigen. Gegebenenfalls Schutzkappen und -folien sind vollständig zu entfernen. Serra-Zangen sind nach Gebrauch mit den beiliegenden Maulschlüsseln, Größe 6 für die Vierkantschrauben und Größe 10 für die Sechskantmutter zu demontieren, d.h. Schenkel und Kopf sind in die Einzelteile zu zerlegen. Achtung: Reihenfolge für den späteren Zusammenbau merken. Bei der Montage sind alle Schrauben handfest anzuziehen.

Serra-Zangen sind für Heißluftsterilisation und Autoklav geeignet. Sie bestehen aus festem Karbonstahl mit Nickel-Chrom Vergütung. Höchstens 15 Minuten in Desinfektionslösung legen, dann abspülen und gut trocknen. Bedienungsanleitungen der Hersteller der Sterilisationsgeräte sind ebenfalls zu beachten. Alle Instrumente vor der Sterilisation sorgfältig reinigen. Es dürfen keine Verschmutzungen in die Geräte gebracht werden, da sich Korrosion auf andere Instrumente übertragen kann. Nach jedem Gebrauch kontaminierte Instrumente schnellstmöglich aufbereiten. Bei maschineller Reinigung Spülschatten vermeiden. Zerlegbare Instrumente in Einzelteile zerlegen. Falls nötig, bei Instrumenten mit angetrockneter Verschmutzung Ultraschallbehandlung nach Anweisungen des Geräteherstellers durchführen.

Wichtig: Trocken lagern und nicht im Stall aufbewahren! Geräte nach dem Sterilisieren gut trocknen.

Auf Vaseline kann gegebenenfalls verzichtet werden. Gelenke vor erneutem Gebrauch mit Paraffinöl behandeln, d.h. bei der Serra-Zange nur das Mittelgelenk mit der so genannten Schlußschraube, so dass diese leichtgängig wird.

## Kastrierzange nach Reimers

### **Kastrierzange nach Reimers**

mit Quetsch- und Schneidevorrichtung, 30 cm.

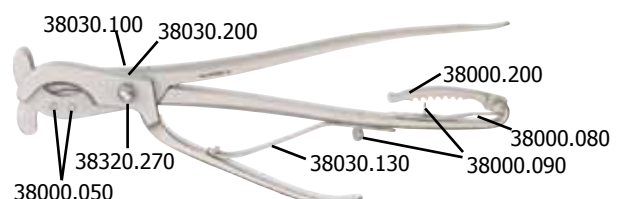
Diese Zange arbeitet im gleichen System wie die Serra-Zange. Dieses Modell unterscheidet sich von der Serra-Zange dadurch, dass noch ein besonderer Schnittschenkel vorhanden ist. Dieser wird als letzter Arbeitgang betätigt d.h. also wenn die Zange ca. eine Minute geschlossen auf dem Samenstrang gelegen hat. Durch das Betätigen des Schnittschenkels fällt der Hoden ab.

38030.000



### **Ersatzteile**

Zylinderschraube	38000.050
Schlussschraube mit Stift	38030.200
Feder zur Zahnstange	38000.080
Lappenschraube	38000.090
Platte mit Viereckloch	38030.100
Feder zum Schnittschenkel	38030.130
Hutmutter	38320.270
Zahnstange mit Stift	38000.200



## Kastrierzange nach Masch



### **Kastrierzange nach Masch**

erzeugt zwei Quetschfurchen, ca. 32 cm

38000.000



### **Ersatzteile**

Zylinderschraube	38000.040
Hutmutter	38000.050
Feder zur Zahnstange	38000.080
Lappenschraube	38000.090
Zahnstange mit Stift	38000.200

## Emaskulatoren

Manche Tierärzte verwenden auch Emaskulatoren für die Kastration am liegenden Pferd. Bei der Arbeit mit Emaskulatoren wird der Hodensack ebenfalls geöffnet. Danach wird der Samenstrang in den Emaskulator eingelegt und die Zange geschlossen. Auch hierbei muss die Zange mit der glatten Seite zum Körper zeigen. Durch die an den oberen Seiten des Emaskulators befindliche Riefelung wird der Samenstrang zusammengepresst (ca. 1 Minute), wobei gleichzeitig der Hoden durch die scharfen Seiten abgeschnitten wird und abfällt. Danach wird der zweite Hoden auf die gleiche Weise abgesetzt.



### **Emaskulator nach Hausmann**

für schwere Pferde, 36 cm lang, vernickelt und verchromt  
38210.000



### **Emaskulator nach Hausmann**

für Pferde, 27 cm lang, vernickelt und verchromt  
38230.000

## Berliner Wurfzeug

Zur Kastration eines Pferdes wird nach Verabreichung einer Beruhigungsspritze das Berliner Wurfzeug angelegt. Dabei wird an jedes der vier Beine eine Fessel des Berliner Wurfzeugs unmittelbar über dem Huf am Fesselbein angeschnallt. Danach wird das mit der Hauptfessel verbundene Tau nebst Kette durch die vier Ringe gezogen und die Beine dann durch Zug am Tau zusammengeführt. Durch das enge Zusammenführen der Beine hat das Pferd dann keinen sicheren Stand mehr und wird auf eine Seite umgelegt. Dann kann die Haupt-Narkose eingeleitet werden. Sobald das Pferd eingeschlafen ist, wird das obenliegende Hinterbein von der Fessel gelöst und mit einer Spannleine ausgebunden. Durch den Zug nach hinten wird das Hinterbein zurückgezogen, sodass der Tierarzt ein freies Arbeitsfeld hat.



### **Wurfzeug „Berliner Modell“**

auch für Kleinpferde geeignet, bestehend aus: 1 Hauptfessel und 3 Fesseln, 3 m langem Tau, 1,25 m langer Kette (schwarz pulverbeschichtet) und Karabinerhaken

03910.000

### **Ersatzfessel**

zum Wurfzeug 03910, einzeln

03930.000

## Thermometer

### **Digitales Thermometer SC 12**

speziell für Pferde, langer Temperatursensor, schnelle Temperaturmessung, wasserdicht und desinfizierbar, Messzeit: 15-25 Sekunden

00196.000



## Stethoskop

### **Hochleistungs-Doppelstethoskop**

(Rappaport Nachbau) mit Gummischlauch 80 cm, mit massivem Ganzmetallkopf, Membranen 45 mm Ø und 30 mm Ø, robust, 218 g, für Groß- und Kleintiere

01270.800

### **Ersatz Gummischlauch**

für Stethoskop 01270.000, Paar, 80 cm lang, Innen-Ø 6 mm, Außen-Ø 9 mm

01270....



**... weitere Stethoskope finden Sie in unserem Gesamtkatalog und auf unserer Internetseite!**

## Scheidenspekula

aus Plexiglas, nicht wärmesterilisierbar

### **Scheidenspekulum für Stuten**

420 x 50 mm

42961.040



aus Plexiglas mit Beleuchtungsgriff, nicht wärmesterilisierbar

### **Scheidenspekulum für Stuten**

420 x 50 mm

42971.000

Ersatz-Plexiglas-Spekulum

42971.040



## Softlasertherapiegerät

### **Lasertherapie und Laserakupunktur für den professionellen Einsatz in der Veterinärmedizin.**



In der Alternativmedizin erfreut sich der sogenannte Softlaser großer Beliebtheit. Die Anwender schreiben der Low-Level-Lasertherapie (LLLT) durchblutungsfördernde und antientzündliche Wirkungen zu. Heutzutage wird die Lasertherapie vor allem bei Pferden mit großem Erfolg angewandt.

In der Softlasertherapie werden vor allem der Stoffwechsel und andere Prozesse innerhalb der Zellen beeinflusst. Es werden ausschließlich Laserdioden aus dem roten und infrarotnahen Spektralbereich eingesetzt.

#### **Einsatzbereich der Softlasertherapie:**

- Gewebe
- Muskeln
- Nachbehandlung von Operationswunden
- Narbenbehandlung
- Entzündungen
- Knochenregeneration
- Gelenke (v.a. bei Pferden)

Bei der Behandlung werden entweder flächige schmerzende Körperstellen oder aber punktgenaue Körperstellen behandelt. Liegen die Punkte auf den Meridianen, nennt man dies Laserakupunktur. Eine genaue Karte der Laserpunkte wird mitgeliefert.



#### **Vorteile der Lasertherapie:**

- keine Nebenwirkungen und die Behandlung ist schmerzfrei
- keine Infektionen möglich, Entzündungen werden gehemmt durch Steigerung der Durchblutung
- keine Unverträglichkeiten bekannt
- Verbesserung des Zellstoffwechsels, der Zellabwehr und Zellatmung
- Immunsystem wird angeregt

Der Steuerblock hat ein feuchtigkeitssicheres schlagfestes Gehäuse und ist mit dem Lasermodul durch ein biegsames gewundenes Anschlusskabel verbunden. Das Gerät wird in einer bequemen Tragetasche geliefert. Es wird unbedingt empfohlen eine Schutzbrille beim Einsatz des Softlasers zu tragen.



## **Softlaser-Dusche**

**Softlaser-Dusche für Anwendungen in der Veterinärmedizin für Laser-Physiotherapie-Sitzungen entwickelt.**

Die Softlaser-Dusche hat neun Infrarot-Laser-Dioden welche im Gehäuse platziert sind und durch einen geschlossenen, optisch transparenten Kunststoff-Kamm gelangt das Laserlicht auf die Hautoberfläche, und kann den pathologischen Fokus durch das Fell ohne Verlust transportieren.



### **Technische Charakteristika:**

- bestrahlte Fläche: 20 cm<sup>2</sup>
- Anzahl der Laser: 9-teilig
- Gesamtleistung: 90 mW
- Laser-Wellenlänge: 830 nm
- Stromversorgung: Eingebauten LiPo-Akku
- Timer: 5 Minuten
- Gewicht: Weniger als 200 g

Die Lasertherapie - eine schmerzfreie, nicht-invasive und moderne Art, um eine breite Palette von Krankheiten und Verletzungen zu behandeln, bedingt durch eine abschwellende, schmerzlindernde, anregende Wirkung auf biologisches Gewebe durch Mikrozirkulation und Reparatur mit Hilfe von Soft-Laserbestrahlung.

Komfortables und ergonomisches Gehäuse, netzunabhängige Stromversorgung, integrierter Timer und eine optimal aufeinander abgestimmte Leistungscharakteristik bieten eine hohe klinische Wirksamkeit und ein einfaches und sicheres Verfahren der Physiotherapie.

Die Softlaser-Dusche ermöglicht es ohne Medikamente, Schmerzsymptome zu lindern und bietet eine echte Hilfe, um den Patienten schneller von diesem zu befreien.

**Besuchen Sie uns auch unter**

**[www.hauptner-herberholz.de](http://www.hauptner-herberholz.de)**

## Ultraschall-Inhalator

**Innovative Technik zur optimalen Behandlung der Atemwege!**



### **Ultraschall-Inhalator**

Der Ultraschall-Inhalator setzt neue Maßstäbe, denn dieser Inhalator wurde speziell für die Anwendung bei Pferden mit neuester Technik entwickelt. Es ist kein abgewandeltes Produkt aus der Humanmedizin und somit speziell auf die Gegebenheiten und Anforderungen bei Pferden abgestimmt. Dieser Ultraschall-Inhalator arbeitet sicher und zuverlässig und ist dabei absolut geräuscharm. Bei einer akuten Erkrankung wird eine Inhalation von 15-20 Minuten zweimal täglich empfohlen. Natürlich kann der Inhalator bereits zur Prophylaxe eingesetzt werden und zur Erholung und zum Aufbau eines Pferdes beitragen.

Atemwegserkrankungen stellen bei Pferden nach den Koliken die zweithäufigste Form innerer Erkrankungen dar. Besonders in der kalten Jahreszeit hört man es im Stall vermehrt husten und schnauben. Die Ursachen für Pferdehusten können vielfältig sein: Sie reichen von schlechter Futterqualität über Stauballergie bis hin zu Virusinfektionen. Die Ultraschall-Inhalation ist bei der Behandlung von Atemwegserkrankungen die einzig wirksame Methode. Die Medikamente werden so fein vernebelt, dass nicht nur die Bronchien erreicht werden, sondern auch die weiteren Verzweigungen bis hin zu Alveolen. Dies haben zahlreiche Studien eindeutig bewiesen! Der Vorteil gegenüber herkömmlichen Applikation besteht darin, dass die Medikamente in kurzer Zeit an ihren Bestimmungsort gelangen, ohne den ganzen Körper zu belasten. Zudem lassen sich erhebliche Mengen an Medikamenten einsparen.



### **Modernste Ultraschalltechnik**

Ein Hochleistungsquarz produziert feinsten Nebel mit kleinsten Aerosolpartikeln. Die Vernebelungsleistung ist mit ca. 6,7 ml/Minute extrem hoch und damit jedem anderen Gerät überlegen.

### **Klares und zweckmäßiges Design**

Die Elektronik des Verneblers befindet sich in einem bruchfesten, spritzwassergeschützten Gehäuse. Das Bedienfeld ist klar und übersichtlich, Ein- und Ausschalten erfolgt über einfachen Tastendruck und Störungen werden angezeigt. Das Gerät ist aufgrund seiner Zusammensetzbarkeit sehr einfach zu reinigen.

### **Die Atemmaske**

Sie ist transparent und ihre Form gewährleistet beste Passform. Der abnehmbare Silikongummi an der Oberseite ist weich, anschmiegsam und dichtet hervorragend ab. Überschüssige Schleimbildung wird am Boden der Maske aufgenommen. Die Frischluft-Zufuhr kann stufenlos reguliert werden, damit ein optimales Verhältnis zwischen Frischluft und Inhalat entsteht.

### **Der Atemschlauch**

Durch das Aufschieben des Atemschlauches auf die jeweiligen Stutzen wird ein guter Halt gewährt. Der Schlauch sitzt allerdings nicht zu fest, damit er in einer Not- oder Paniksituation schnell abgleitet.



## Ein Ultraschall-Inhalator setzt neue Maßstäbe in der Atemwegsbehandlung bei Pferden!

### Anbringen am Pferd

Vor der Inhalation sollte man dem zu behandelnden Pferd ein Halfter anlegen und es beidseitig mit Führstricken fixieren. Anschließend wird die Maske mit dem Gummiring von hinten nach vorne über die Nüstern geschoben und mit dem Kopfriemen befestigt. Die Frischluftzufuhr muss ganz geöffnet sein, um eventuelle Panikreaktionen des Pferdes zu vermeiden. Zuletzt wird der Atemschlauch mit jeweils einem Ende auf den Anschlussstutzen der Atemmaske und des Verneblers aufgeschoben.

### Alle Vorteile auf einen Blick:

- höchste Verneblerleistung
- einfachste Bedienung
- klares Design
- spritzwassergeschützt
- schlagfestes Gehäuse
- transparente Maske
- Wandhalterung
- optimal zu desinfizieren
- kleinste Teilchengröße im Dauerbetrieb
- optimale Passform
- spezielle Luftzufuhr
- einfache Reinigung
- abnehmbare Ventile
- Sicherheitsstutzen
- stufenlose Luftzufuhr
- sicherheitsgeprüft



## Pulmostat Liquid

**Jetzt wird die Inhalation noch effektiver! Feuchte Luft schützt die Schleimhäute der Atemwege. Verringerte Reizung der Atemwege durch staubige Stallluft. Mit wohltuenden Pflanzenextrakten.**

### Pulmostat Liquid

Kräuterwasser zum Anfeuchten der Atemluft. Dank der optimalen Inhalation mit dem Ultraschall-Inhalator können wir Ihnen ab jetzt ein neues Inhalationspräparat auf Pulmostat-Basis anbieten. Durch die spezielle Zusammensetzung wird die Behandlung bei COB (RAO) noch intensiver therapiert.

### Zusammensetzung:

Wasser, Pflanzenextrakte (Eibisch, Spitzwegerich, Salbei, Brunnenkresse, Isländisch Moos, Süßholzwurzel und Efeu), Natriumchlorid, Kaliumsorbat, Zitronensäure

### Anwendungsempfehlung:

1 x täglich 10/20 ml Pulmostat Liquid mit 30/40 ml physiologischer Kochsalzlösung mischen und vernebeln oder verdampfen. Die Lösung ist auch für den Einsatz in Ultraschallverneblern geeignet.



## Laser-Thermoscanner

Lahmheit gehört zu den häufigsten Gründen für tierärztliche Behandlungen von Pferden. In vielen Fällen ist die Ursache mit Hilfe von herkömmlichen Untersuchungsmethoden nicht ohne weiteres feststellbar. Hier hilft der neue Laser-Thermoscanner! Mit diesem handlichen und kleinen Gerät können entzündliche Prozesse leichter und vor allem für das Tier schmerzfrei festgestellt und lokalisiert werden.



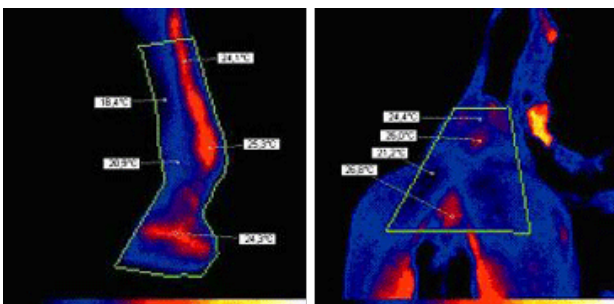
### Laser-Thermoscanner

Der Laser-Thermoscanner kann schmerzhafte und entzündliche Vorgänge im Körper des Pferdes messen, da die erkrankten Bereiche mit vermehrter Durchblutung und somit mit Erzeugung von Wärme auf die Entzündung reagieren, welche dann wiederum vom Thermo-Laserscanner gemessen werden kann. Ein spezielles Messverfahren liefert im Vergleich zu herkömmlichen Lasermessgeräten genaue und unverfälschte Messdaten. Der Thermoscanner misst jeden noch so geringfügig abweichenden Temperaturunterschied mit einer Genauigkeit von 0,1%. Zur Bewertung der Messergebnisse wird jeweils eine Vergleichsmessung an einem entsprechenden nicht erkrankten Körperteil durchgeführt.

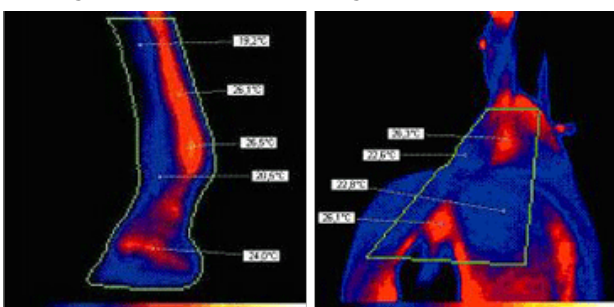
### Alle Vorteile auf einen Blick:

- völlig schmerzfreie Diagnose entzündlicher Erkrankungen aller Art
- präzises Eingrenzen erkrankter Bereiche
- sichere Diagnoseergebnisse
- rasches Einleiten richtiger Folgebehandlungen
- ergonomisches Design
- Stromversorgung mit 9 V Blockbatterie
- übersichtliches Display
- spezielles Laser-Messverfahren

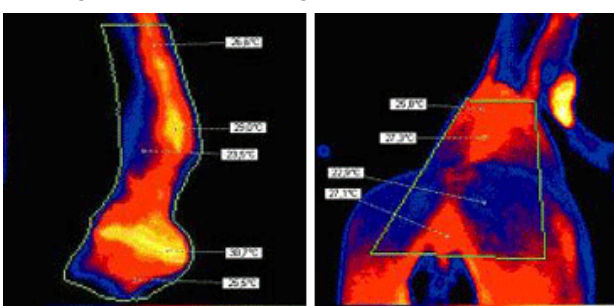
Messung vor Behandlung



Messung während normaler Belastung



Messung nach starker Belastung



Laser-Thermoscanner sind hochempfindliche Messgeräte, die geringfügige Temperaturunterschiede erkennen können. Daher sollte sichergestellt sein, dass das zu messende Areal weder direkter Sonneneinstrahlung noch starken künstlichen Wärmequellen ausgesetzt ist. Je dichter die Entzündung unter der Haut liegt, desto deutlicher ist der Temperaturunterschied. Zur richtigen Messwertbewertung ist es wichtig Vergleichswerte gesunder Stellen heranzuziehen. Ist der entzündete Bereich lokalisiert, kann mit Hilfe von Messungen an Randbereichen eine Eingrenzung vorgenommen werden. Bei tiefer gelegenen Entzündungen können als Indikator die Temperaturen an den Lymphknoten ausgewertet werden. So kann der Laser-Thermoscanner auch auf entzündliche Prozesse in tiefer gelegenen Bereichen aufmerksam machen. Der Laser-Thermoscanner garantiert ebenfalls exakte Messungen stark behaarter Bereiche. Zur zusätzlichen Absicherung der Entzündungs-Diagnose ist es sinnvoll, die Messungen jeweils vor, während und nach einer Belastung vorzunehmen. Das Messergebnis wird im erkrankten Bereich deutlich höher ausfallen. Bei Entzündungen am Pferdehuf sind punktuelle Messungen empfehlenswert. Hier sind durch Messungen an Hufwand und Hufsohle konkrete Aussagen über Lage und Ausdehnung von Hufgeschwüren oder -Prellungen möglich.



## Halfter zur Pferdeüberwachung

### **Halfter zur Pferdeüberwachung**

Spezielles Halfter zur kompletten Überwachung des Pferdes. Es zeichnet sich durch seine einfache Handhabung und einen hohen Tragekomfort aus. Dieses sichere Messverfahren wird durch eine Herzfrequenzauswertung, einer Widerstands- und Temperatúrauswertung in Verbindung mit dem Bewegungsverhalten realisiert. Es überwacht jegliche Schmerzzustände bei Geburt, Koliken oder nach einer Operation. Es besteht die Möglichkeit bis zu acht Halfter an der Station anzumelden. Dabei wird der Alarm auf ein Mobiltelefon per SMS oder Anruf geleitet. Außerdem findet eine Mess- und Batteriekontrolle statt. Der Halftersensor verfügt über einen Akku und die Station (mit einer Reichweite von 20 m) über ein Netzteil, welches mit einer Simkarte ausgestattet wird.



## Futter- und Medikamentendosierer

### **Futter- und Medikamentendosierer**

Die Vordosierung im praktischen Boxensystem für Zusatzfutter oder Medikamente. Eine Box beinhaltet drei Gaben täglich! Sie ist stapelbar für mehrere Tage und Wochen. Einfache Montage und bequeme Ablage.

- Futter- und Medikamentendosierer für mehrere Gaben pro Tag
- das System hat mehrere Größen je nach Inhalt
- modulares System
- universelle Aufhängung und stapelbar
- Zusatzfutterdosierung für einen oder mehrere Tage im Voraus



Der Futter- und Medikamentendosierer hat drei Schubfächer, in welche die Gaben pro Tag abgefüllt werden. Das gesamte Gehäuse wird an den jeweiligen Stall angehängt, geschraubt oder für mehrere Tage gestapelt. Somit kann das Zusatzfutter genau auf das Tier abgestimmt werden und benötigt keine weiteren Informationen an den Vermieter oder Futtermeister. Den Futter- oder Medikamentendosierer gibt es, je nach Inhaltsform, in verschiedenen Größen. Das Gehäuse und die Schubladen bestehen aus einem leicht zu reinigenden und bruchsaufrechten Material. Jedes Schubfach ist für verschiedene Medikamente oder Futtersorten unterteilbar. Die Futterdosierer sind für mehrere Tage stapelbar und auf einer Rollunterlage zu befestigen. Dies gewährleistet einen einfachen Transport.





## Exago

### **Exago Ultraschallgerät**

ist ein tragbares Ultraschallgerät und überzeugt durch seine:

- gute Tragbarkeit
- Autonomie
- hohe Bildqualität
- hochwertigen Sonden
- intuitive Benutzeroberfläche
- gute Ausstattung, z.B. Doppler als Standard

...damit Sie flexibel und unabhängig arbeiten können!

01609.000

Der Exago wurde insbesondere für die Anwendung bei Pferden entwickelt und ist mit der neuesten Technik ausgestattet. Er eignet sich sowohl als Standgerät in der Praxis, als auch für die Diagnostik vor Ort. Der 8,4 Zoll-Bildschirm und die damit verbundene erweiterte Bildgröße ermöglichen dem Benutzer die Erstellung schneller, genauer und zuverlässiger Diagnosen. Ultraschallbilder und Videosequenzen können direkt auf dem Gerät gespeichert werden. Der Exago verfügt über alle gängigen Anschlüsse, so dass die Möglichkeit besteht, einen größeren Bildschirm, einen Drucker oder einen USB-Stick anzuschließen.



Unsere Sonden verfügen über modernste Technologie piezoelektrischer Verbundstoffe, die eine außerordentliche Leistungsbandbreite bieten. Sie können den optimalen Schallkopf für die anstehenden Untersuchungen auswählen, um die bestmögliche Darstellung zu erreichen.

### **Technische Eigenschaften**

Gewicht: 3250 g mit Akku, 8,4" Bildschirm, alphanumerische Tastatur, sowie Touchpad, integrierte Lautsprecher, austauschbare Akkus, mit langer Standzeit (5,5 Std.), intuitives User-Interface

### **Anzeige Modi**

B, B/M - Modus, CFM: Colour Flow Mapping (Farbdopplersonographisch), Gepulster Doppler (PW), Zoom, Cineloop, div. Beschriftungsmöglichkeiten, Protokollierung, Tabellen für Messwerte, Festplattenspeicher für Clips und Bilder

### **Untersuchungsmöglichkeiten**

Abdomen, Gynäkologie, Geburtshilfe, Sehnenuntersuchung



## Imago

### **Imago Ultraschallgerät**

ist ein tragbares Ultraschallgerät und überzeugt durch:

- Robustheit
- geringes Gewicht
- hohe Bildqualität
- hochwertige Sonden
- intuitive Benutzeroberfläche, Touchscreen
- vielfältige Funktionen

...optimal für die Stallarbeit!



01608.000

Der Imago wurde insbesondere für die Anwendung bei Pferden entwickelt. Er eignet sich auch für größere Kleintiere, wie Hunde und Katzen. Der Imago wiegt 1,8 kg mit Akku. Die Laufzeit des auswechselbaren Akkus beträgt 4,5 Std. Im Transportkoffer finden zwei Schall-köpfe Platz. Die perfekte Bildauflösung ermöglicht dem Benutzer die Erstellung schneller, genauer und zuverlässiger Diagnosen. Ultraschallbilder und Videosequenzen können direkt auf dem Gerät gespeichert werden. Das Ultraschallgerät verfügt über Anschlüsse, um einen größeren Bildschirm, einen Drucker oder einen USB-Stick anzuschließen.



01608.110



01608.120



01608.130



01608.140

Unsere Sonden verfügen über modernste Technologie piezoelektrischer Verbundstoffe, die eine außerordentliche Leistungsbandbreite bieten. Sie können den optimalen Schallkopf für die anstehenden Untersuchungen auswählen, um die bestmögliche Darstellung zu erreichen.

### **Technische Eigenschaften**

Gewicht: 1800 g mit Akku, 6,5" Bildschirm, Touchscreen, hohe Autonomie, austauschbare Akkus, intuitive Bedienung, Magnesium Körper

### **Anzeige Modi**

B, B+B, B/M - Modus, Zoom, Focus, Cineloop, div. Beschriftungsmöglichkeiten, Protokollierung, Tabellen für Messwerte, Festplattenspeicher für Clips und Bilder, DICOM

### **Untersuchungsmöglichkeiten**

Allgemeinmedizin, Gynäkologie, Geburtshilfe, Abdomen





## Exagyne

### **Exagyne Ultraschallgerät**

ist ein mobiles Ultraschallgerät der Premium-Klasse und überzeugt durch:

- seine moderne, kompakte Bauweise
- die vielfältigen Untersuchungsmöglichkeiten
- Möglichkeit 2 Stunden mobil zu arbeiten
- digitale Daten- und Bildspeicherung
- Farbdoppler

...damit Sie flexibel und unabhängig arbeiten können!

01603.000

Der Exagyne wurde besonders für die Anwendung in der Kleintierpraxis entwickelt und ist mit der neuesten verfügbaren Technik ausgestattet. Der Exagyne wiegt 7,5 kg und die Laufzeit des auswechselbaren Akkus beträgt 2 Stunden. Der 15 Zoll-Bildschirm und die damit verbundene erweiterte Bildgröße ermöglichen dem Benutzer die Erstellung schneller, genauer und zuverlässiger Diagnosen. Ultraschallbilder und Videosequenzen können direkt auf dem Gerät gespeichert werden. Das Ultraschallgerät verfügt über alle gängigen Anschlüsse, so dass die Möglichkeit besteht, einen größeren Bildschirm, einen Drucker oder einen USB-Stick anzuschließen.



Unsere Sonden verfügen über modernste Technologie piezoelektrischer Verbundstoffe, die eine außerordentliche Leistungsbandbreite bieten. Sie können den optimalen Schallkopf für die anstehenden Untersuchungen auswählen, um die bestmögliche Darstellung zu erreichen.

### **Technische Eigenschaften**

Gewicht: 7,5 kg mit Akku, 15" Bildschirm, leistungsstarke Rechneinheit, Datenbank und Patientendatei, Möglichkeit die Daten, Bilder und Frequenzen nachzubearbeiten

### **Anzeige Modi**

B, B+B, B/M - Modus, CW, PW, CFM, 4D-Option, Zoom, Cineloop, CD/DVD-Ausgabe, 3 USB, DICOM, RJ45, VIDEO/DVI

### **Untersuchungsmöglichkeiten**

Abdomen, Gefäße, Urologie, Pädiatrie, Kardiologie, Gynäkologie

## Zubehör - Ultraschallgeräte

### Höhenverstellbarer Arbeitsstuhl

Multifunktionaler Arbeitsstuhl, der speziell für die Untersuchung mit Ultraschallgeräten am Pferd entwickelt wurde. Der Stuhl ist auf mehrere Sitzpositionen für die unterschiedlichen Untersuchungsbereiche am Pferd einstellbar, damit die behandelnde Person zu jederzeit eine optimale und ergonomische Körperhaltung einnehmen kann!

- einfach zu transportieren
- qualitativ hochwertige Verarbeitung
- einfach aufzubauen
- hohe Stabilität in jeder Sitzposition
- 4 unterschiedliche Sitzhöhen möglich
- ermöglicht höchste Bewegungsfreiheit bei angenehmer Körperhaltung

...erleichtert Ihnen die Arbeit am Pferd!

### Daten und Fakten:

- Transportposition: Ø 40 x 23 cm  
Gesamtgewicht: 9,3 kg  
5 Gleitrollen, 2 Rollen mit Blockierung
- Position 1: 23 cm hoch, zur Ultraschalluntersuchung am Fuß und unterem Teil des Beines
- Position 2: 38 cm hoch, vereinfacht die Ultraschalluntersuchung am vorderen Knie und mittleren Teil des Beines am Pferd
- Position 3: 51 cm hoch, ermöglicht die schnelle Untersuchung des Knies und des oberen Teil des Beins
- Position 4: 63 - 75 cm hoch, wird durch eine optionale extra Verlängerung erreicht, diese zusätzliche Verlängerung ist durch einfaches Aufstecken am Stuhl einzubauen, diese Höhe ist generell zur Untersuchung des oberen Teils des Pferdekörpers geeignet



Position 1



Position 2



Position 3



Position 4



Transportposition

## Zubehör - Ultraschallgeräte

### **Höhenverstellbarer Aluminium-Tisch**

Zusammenklappbarer Tisch, der einem das Arbeiten vor allem mit Ultraschallgeräten am Pferd durch das Verstellen auf die optimale Arbeitshöhe in hohem Maß erleichtert. Die behandelnde Person hat mehr Bewegungs- und Untersuchungsspielraum, da nicht zusätzlich das Ultraschallgerät gehalten werden muss. Außerdem kann ebenfalls weiteres zur Untersuchung notwendiges Zubehör auf dem Tisch abgestellt werden.

- einfach zu transportieren
- qualitativ hochwertige Verarbeitung
- sehr einfach in der Höhe verstellbar
- hohe Stabilität
- 4 unterschiedliche Arbeitshöhen einstellbar
- garantiert höchste Mobilität

...damit Sie flexibel und unabhängig arbeiten können!



Position 1



Position 2



Position 3



Position 4



Ablage (optional)



Transportposition

### **Daten und Fakten:**

- Transportposition: 58 x 41 x 26 cm  
Tischgröße: 55 x 37,5 cm  
Gesamtgewicht: 12,5 kg  
Maximales Belastungsgewicht: 15 kg  
4 Rollen mit Blockierung (Ø 80 mm)
- Position 1: 25 cm hoch, zur Untersuchung am Huf/Fuß, Fesseln und unterem Teil des Beines
- Position 2: 42 cm hoch, vereinfacht die Ultraschalluntersuchung am vorderen Knie und mittleren Teil des Beines am Pferd
- Position 3: 77 cm hoch, ermöglicht die schnelle Untersuchung des Knies und des oberen Teil des Beins
- Position 4: 112 cm hoch, diese Position ist zur Untersuchung der Hüfte, des Kreuzbeins, des Rückens, des Nackens, etc. sehr nützlich.



## PrO-Vet Multi-Zentrifuge

**Multi-Zentrifuge als spezielle Edition für Pferde. Zentrifugen für den Veterinär! Von Ingenieuren und Tierärzten entwickelt.**

Die PrO-Equine Zentrifuge ist speziell für den Pferde-Veterinär entwickelt worden. Hierbei kann es vor allem bei der künstlichen Besamung für Pferde-Sperma, Embryo-Transfer, sowie für die Kontrolle der Fäkalien und Blutwertkontrolle eingesetzt werden.

### **Standardeigenschaften:**

- Extra dicke Edelstahl-Behälter - einfach zu reinigen und rostfrei
- Alu & Stahlrahmen mit Verbundwerkstoffen - robust, leicht und leise
- Weltweit führende Industriequalität mit Inverter-Technologie - zuverlässig und stark
- Beste Qualität europäischer bürstenloser Motoren - leise, geringere Hitzeentwicklung und zuverlässig
- High-Tech-Lüftung (Umgebungsluft-Modelle) - arbeitet mit geringerer Wärmeentwicklung
- Alle Zentrifugen verfügen über benutzerfreundliche Service-Schnittstellen, um auf alle Sicherheitsparameter zugreifen zu können

### **Technische Eigenschaften:**

- Abmessungen: 275 mm (H) x 325 mm (B) x 470 mm (T)
- Gewicht: 21,8 kg
- Leistung: 125 Watt
- Rotor: BRK5505 mit Ausschwingrotor
- Geschwindigkeit: 500 - 4.000 U/Min
- RFC (relative Zentrifugalkraft): 2.200 G
- Speicher: 10 Programme

### **Der Ausschwingrotor: BRK5505**

- Rotortyp: 4 x 100 ml Ausschwingrotor
- maximale Röhrchengröße: 45 x 100 mm
- maximaler Radius: 12,3 cm
- Winkel Proberöhrchen: 0
- Beschleunigungszeit: 25 Sek.
- Verzögerungszeit: 25 Sek.
- autoklavierbar (Frequenz): 121°C (20)

Auf Anfrage: Es stehen eine große Anzahl an Größen und Typen von Vacutainer, Monofetten und Micros zur Verfügung - Bitte kontaktieren Sie uns!



### **Sicherheitsfunktionen:**

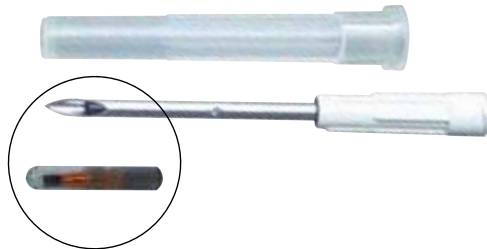
- Mehrpunkt-Deckelverriegelung - Sicherheit
- Notentriegelung - Öffnung auch bei Ausfall der Stromversorgung möglich
- Deckel Gasdruckfedern - kein versehentliches Fallenlassen des Deckels
- Klappenverriegelung-Erkennung - Deckel muss geschlossen sein, um in Betrieb genommen zu werden
- Unwuchterkennung - vereinfachte Bestückung
- Überdrehzahl-Sensor - sichere Geschwindigkeitsüberwachung
- Überwachung Wechselrichter-Werte - elektronische Geschwindigkeitsüberwachung
- Barriere-Ring - extra Schutz der Kammer
- Motor-Überhitzungssensor - sicherer Motorschutz

### **Benutzerfunktionen:**

- 4 Einzel-LED für Programmidentifikation - gute Übersicht und einfache Handhabung
- Rotordrehzahlen pro Programm voreingestellt - unterstützend und hilfreich
- Beschleunigung und Bremszeiten voreingestellt - verhindert Ablagerungen
- 4 Programme für Benutzerfreundlichkeit
- Programmzeiten sind voreingestellt
- Geräusche < 60 dB - sehr leise

## Transponder

- zur elektronischen Kennzeichnung von Pferden



### **ISO-Transponder**

passiv, gebrauchsfertig, einzeln steril  
in Einmalkanüle verpackt (ISO 11784/85), aus Glas,  
durch den Doppelschliff der Nadel erfolgt keine  
Gewebepunktierung, mit Parylenebeschichtung, um das  
Wandern der Transponder zu verhindern,  
ca. Ø 2,2 x 12 mm

73251.000



### **Injektor**

Einmalinjektor für ISO-Transponder (ISO 11784/85), in  
handlicher Pistolenform

73301.000



### **Muto-Injektor**

Dauerinjektor zur Aufnahme und Injektion von ISO-  
Transpondern, 12 cm breit und 14 cm hoch, 380 g,  
verchromt, ausbalanciert, robust und langlebig, der  
ergonomisch geformte Handgriff reduziert Ermüdungs-  
erscheinungen bei der Anwendung

73310.000



### **Einmalinjektor**

mit Transponder nach ISO 11784/85, passiv,  
Glastransponder gebrauchsfertig, Einweginjektoren,  
einzeln steril verpackt, Ø 2,2 x 12 mm

73260.000

mit Ø 1,4 x 8 mm Transponder

73262.000

## Lesegeräte

### **Royal Tag Reader**

Handheld Lesegerät entspricht dem ISO-Standard und liest alle ISO entsprechenden Transponder. Die ergonomische und kompakte Konstruktion des Lesegerätes erleichtert die Handhabung!

- FDX-A, FDX-B und HDX
- Farbdisplay 1"
- Maße: 110 x 220 x 48 mm
- Gewicht: 240 g
- USB Interface Plug and Play, Kabel
- für das Herunterladen der Daten auf den PC wird keine zusätzliche Software benötigt
- Flash Memory über 2.000 Nummern
- Aufrechterhaltung des Lesefeldes: 15 Sek.



73337.000



**mögliche Verlängerung bei Problemtieren  
(vor allem bei Hunden und Katzen):**

### **Verlängerungsstab**

65 cm lang, zur Verlängerung des Royal Tag Readers

06096.000



**Besuchen Sie uns auch unter**

**[www.hauptner-herberholz.de](http://www.hauptner-herberholz.de)**

## Lesegeräte

### **ISO Max**

das Lesegerät entspricht dem ISO-Standard 11784/85. Es liest alle Transponder gemäß ISO-Standard (FDX-B und HDX) sowie nicht dem ISO-Standard entsprechende Transponder (FDX-A/FECAVA/Trovan).

73330.000



Das Lesegerät arbeitet mit sicheren niederfrequenten Radiowellen. Es liest durch nahezu jedes nicht leitende Material. Der Aufbau eines 15 Sekunden konstanten Lesefeldes erleichtert das Auffinden des Transponders. Die Erkennung der Mikrochip-Nummer wird durch ein akustisches Signal bestätigt. Bis zu 2.000 Transpondernummern können gespeichert und mit einem Datenübertragungskabel (USB: optional mit serieller Schnittstelle) auf einen PC übertragen werden. Das Bedienungsmenü erlaubt umfangreichere Vorgaben, bspw. die Suche nach einem bestimmten Tiertransponder in einer Tiergruppe. Das Lesegerät ist für den zukünftigen ISO-Standard 14223 (beschreibbare Transponder, Sensortransponder, Authentifikationstransponder) vorbereitet. Das Gerät wird mit Ladegerät und Bedienungsanleitung in einem praktischen Koffer ausgeliefert.

- Optimierte Lesereichweite und Schnelligkeit mit DSP Technologie
- Qualitativ hochwertiges Gerät
- Leicht 450 g, ergonomische Form
- LCD Display mit Hintergrundbeleuchtung
- Kurze Akku-Aufladezeit: 2 Stunden
- Benutzerfreundliche Bedienungsfläche mit verbessertem Menüaufbau
- Daten und Zeiten können mit ID-Code aufgenommen werden
- Maße: 33 x 16 x 4 cm

### **Technische Daten**

Größe: 33 x 16 x 4 cm, Gewicht: 450 g, Lagertemperatur: 0°C bis +40°C, Betriebstemperatur: 0°C bis +40°C, Stromversorgung: 12 V Lithium-Ionen-Akku, Ladegerät: 230 V AC bei 15 V DC/1A (3 Std.), Frequenz: 134,2 KHz

## Lesegeräte

### APR500

- Die robuste und kommunikative, sowie mobile Lösung - Der tragbare ISO RFID Leser APR500 umfasst eine alphanumerische Tastatur, ein grafisches Display, einen großen Speicher und große Konnektivität in einem sehr robusten IP 64 Gehäuse. Er ist so klein, dass er in eine Hemdtasche passt und ist selbst unter schwierigsten Bedingungen sehr handlich. Die ergonomische, alphanumerische Tastatur und das große Grafikdisplay mit Hintergrundbeleuchtung sowie „Softkeys“ ermöglichen eine einfache Handhabung. Die Speicherkapazität von bis zu 6.000 IDs ist mehr als ausreichend für einen Arbeitstag. Selbst bei einem Batterieausfall bleiben die Daten erhalten. USB, RS232 und Bluetooth als Standard-Schnittstellen, sowie die optionalen Module für GPRS oder WiFi ermöglichen eine flexible drahtlose Kommunikation.



73335.000

### Vorteile des APR500:

- der APR500 Leser ist kompatibel zu 11784/5 und liest HDX sowie FDX-B Transponder über eine große Reichweite
- Tier- oder Betriebsnummern können anstelle der elektronischen ID angezeigt werden. Durch die ASSIGN Funktion kann die Tiernummer der elektronischen ID vor Ort zugeordnet werden.
- die zwei Lesetasten (HOTKEYS) des Geräts sind individuell programmierbar. So kann durch das Drücken einer Taste, ein kurzer Befehlsablauf gestartet werden
- mit dem TASK Modus werden benutzerdefinierte Abläufe von Aktionen oder Befehlen möglich. TASKS können auch aus sich wiederholenden Ereignissen (z.B. Lammen oder Verladen) und Listen (z.B. Medikamente) bestehen
- das große Grafikdisplay mit Hintergrundbeleuchtung zeigt bis zu 5 x 20 Zeichen an. Auch Sprachen mit nicht ASCII Zeichensätzen können angezeigt werden
- eine ergonomische Tastatur im Handy-Format mit 21 Tasten gewährleistet einfache und komfortable Eingaben
- der APR500 kann zusammen mit einer externen Antenne eingesetzt werden
- der APR500 kann USB für den Datenaustausch und zum Laden der Akkus nutzen. Hierfür stehen das USB-Kabel oder die optionale Dockingstation zur Verfügung
- das Klasse 1 Bluetooth Modul bietet eine drahtlose Kommunikation von bis zu 100 m
- die optionalen GPRS oder WiFi Module erlauben drahtlose Kommunikation auf dem neuesten Stand der Technik
- eine bequeme Stromversorgung erfolgt mit AA Mignon Akkus, die über USB Kabel ohne zusätzliches Netzteil geladen werden können
- der APR500 kann Wiegedaten über eine RS232 oder Bluetooth Schnittstelle empfangen und zusammen mit der ID speichern

- Maße: L x B x H: 175 x 92 x 40 mm
- Gewicht: ca. 350 g
- Temperaturbereich: -10°C bis 60°C
- Frequenz: 134,2 KHz
- Lesereichweite:
  - ca. 25 cm mit HDX Transponder Ø 30 mm
  - ca. 20 cm mit FDX-B Transponder Ø 30 mm
- Stromversorgung: 2x 1,2 V AA Mignon Akkus

- Schnittstellen:
  - USB mit APC500 Kabel oder über optional ADS500 Dockingstation
  - RS232 mit APC510 Kabel
  - Anschluss für externe Antenne
  - Bluetooth Klasse 1 Modul (master-mode-fähig)
  - optional: GPRS oder WiFi



# Liefer- und Zahlungsbedingungen

## I. Geltungsbereich

1. Maßgebend für alle Lieferungen, Leistungen und Angebote sind die folgenden Lieferungs- und Zahlungsbedingungen. Sollten Einkaufsbedingungen unserer Abnehmer davon abweichen, gelten sie nur, wenn wir sie ausdrücklich schriftlich genehmigen. Die Annahme der von uns gelieferten Ware gilt als Anerkennung unserer Bedingungen.
2. An Kostenvorschlägen, Zeichnungen und anderen Unterlagen behalten wir uns die Eigentums- und Urheberrechtlichen Verwertungsrechte uneingeschränkt vor, sie dürfen nur nach vorheriger, schriftlicher Zustimmung von uns Dritten zugänglich gemacht werden.
3. Nebenabreden sind nur wirksam, wenn sie schriftlich bestätigt worden sind.

## II. Preise

Unsere Preise verstehen sich grundsätzlich ab Werk zuzüglich Porto- und Verpackungskosten, falls nicht andere Lieferungsbedingungen vereinbart wurden. Sie gelten grundsätzlich unversichert. Den bestätigten Preisen liegen die zum Zeitpunkt der Bestellungsannahme aktuellen Materialpreise und Löhne zugrunde. Wir behalten uns vor, bei Lieferungen die Preise in Rechnung zu stellen, die aufgrund der dann gültigen Materialpreise und Löhne maßgebend sind. Die Preise verstehen sich jeweils für ein Stück oder für die angegebene Einheit zuzüglich der am Tag der Lieferung gesetzlich vorgeschriebenen Mehrwertsteuer. Entgeltminderungen ergeben sich aus unseren aktuellen Rahmen- und Konditionsvereinbarungen.

## III. Lieferung

1. Den Versand nehmen wir für den Auftraggeber mit der gebotenen Sorgfalt vor, haften jedoch nur für Vorsatz und grobe Fahrlässigkeit. Die Wahl eines geeigneten Transportweges verbleibt ebenfalls bei uns.
2. Liefertermine sind nur gültig, wenn sie von uns ausdrücklich bestätigt werden. Wird der Vertrag schriftlich abgeschlossen, bedarf auch die Bestätigung über den Liefertermin der Schriftform.
3. Geraten wir mit unseren Leistungen in Verzug, so ist uns zunächst eine angemessene Nachfrist zu gewähren. Erst nach fruchtlosem Ablauf der Nachfrist kann der Auftraggeber vom Vertrag zurücktreten. § 361 BGB bleibt unberührt. Die Lieferfrist beginnt mit dem Tag der Absendung der Auftragsbestätigung und gilt als eingehalten, wenn die Ware bis zum Ende der Lieferzeit das Werk verlassen hat oder die Versandbereitschaft der Ware mitgeteilt wurde. Ersatz des Verzugschadens kann nur bis zur Höhe des Auftragswertes verlangt werden, es sei denn, der Verzug wurde von uns vorsätzlich oder grob fahrlässig verursacht.
4. Betriebsstörungen, sowohl in unserem Betrieb als auch in dem eines Zulieferers, verursacht durch Krieg, Streik, Energiemangel, Versagen der Verkehrsmittel, Arbeitseinschränkungen oder höhere Gewalt befreien von der Einhaltung der vereinbarten Lieferfristen und berechtigen nicht zur Kündigung des Vertragsverhältnisses.
5. Sofern es sich beim Versand der Güter um sperrige Artikel handelt, werden die Kosten für Verpackung und Sperrgut gesondert berechnet.
6. Der Versand durch Expressgut erfolgt grundsätzlich unfrei.
7. Auf Abruf bestellte Waren sind innerhalb der vereinbarten Zeit abzunehmen. Sollten keine Abrufe über die gesamte Menge erfolgen, wird zum Ende des vereinbarten Zeitpunktes die noch nicht abgerufene Menge zum Versand gebracht.

## IV. Beanstandungen

1. Die Gewährleistungsfrist für Produktions- und Materialfehler beträgt 1 Jahr und beginnt mit dem Tag der Lieferung.
2. Beanstandungen sind nur innerhalb 10 Tagen nach Empfang der Ware zulässig. Versteckte Mängel, die nach unverzüglicher Untersuchung nicht zu finden sind, können nur gegen uns geltend gemacht werden, wenn die Mängelrüge innerhalb von 6 Monaten, nachdem die Ware das Werk verlassen hat, bei uns eintrifft.
3. Bei berechtigten Beanstandungen sind wir nach unserer Wahl unter Ausschluss anderer Ansprüche zur Nachbesserung und/oder Ersatzlieferung verpflichtet, und zwar bis zur Höhe des Auftragswertes, es sei denn, eine zugesicherte Eigenschaft fehlt oder uns oder unseren Erfüllungsgehilfen fallen Vorsatz oder grobe Fahrlässigkeit zur Last. Das gleiche gilt für den Fall einer berechtigten Beanstandung der Nachbesserung oder Ersatzlieferung. Im Falle unterlassener oder misslungener Nachbesserung oder Ersatzlieferung kann der Auftraggeber vom Vertrag zurücktreten. Die Haftung für Mangelfolgeschäden bleibt ausgeschlossen, es sei denn, uns oder unseren Erfüllungsgehilfen fallen Vorsatz oder grobe Fahrlässigkeit zur Last.
4. Bei Nichtgefallen der Ware ist eine Rücksendung innerhalb 10 Tagen möglich, sofern sie noch ungebraucht ist. Anderweitige Warenrücksendungen dürfen nur mit unserem ausdrücklichen Einverständnis erfolgen. Sonderanfertigungen (wie z.B. Prägungen in Ohrmarken) sind grundsätzlich von der Rücknahme ausgeschlossen.

## V. Zahlung

1. Lieferungen erfolgen grundsätzlich per Nachnahme oder Vorauskasse, falls nicht andere Lieferungsbedingungen vereinbart wurden.
2. Bei Zielrechnungen ist die Zahlung innerhalb von 30 Tagen nach Rechnungsdatum ohne Abzug zu leisten.
3. Bei Zahlungsverzug sind Verzugszinsen in Höhe des üblichen Zinssatzes für Kontokorrentkredite zu zahlen. Die Geltendmachung weiterer Verzugschäden wird hierdurch nicht ausgeschlossen.
4. Gegen unsere Ansprüche kann der Auftraggeber nur aufrechnen oder ein Zurückbehaltungsrecht geltend machen, wenn die Forderung des Auftraggebers einredebehaftet ist oder ein rechtskräftiger Titel vorliegt.

5. Die Ware bleibt bis zur vollständigen Zahlung sämtlicher Forderungen, auch der künftig entstehenden Forderungen, unser Eigentum. Soweit die Ware vom Auftraggeber weiterverarbeitet oder umgebildet wird, gelten wir als Hersteller gemäß § 950 BGB und erwerben das Eigentum an den Zwischen- oder Enderzeugnissen. Der Verarbeiter ist nur Verwahrer. Wenn die Vorbehaltsware mit anderen, uns nicht gehörenden Gegenständen verbunden oder verarbeitet wird, erwerben wir das Mit-eigentum an der neuen Sache im Verhältnis des Wertes der Vorbehaltsware zu den anderen Gegenständen. Die Ware darf nur im gewöhnlichen und ordnungsmäßigen Geschäftsverkehr und nur dann veräußert werden, wenn Forderungen aus Weiterverkäufen nicht vorher an Dritte abgetreten wurden. Die dem Auftraggeber aus der Weiterveräußerung zustehenden Forderungen gelten mit Abschluss des Kaufvertrages mit uns als an uns abgetreten und zwar auch insoweit, als unsere Ware mit anderen Gegenständen verbunden oder verarbeitet ist. In diesem Falle dienen die abgetretenen Forderungen zur Sicherung für uns nur in Höhe des Wertes der jeweils verkauften Vorbehaltsware. Wir werden die abgetretenen Forderungen, solange der Auftraggeber seinen Zahlungsverpflichtungen nachkommt, nicht einziehen. Der Auftraggeber ist aber verpflichtet, uns auf Verlangen die Drittschuldner aufzugeben und diesen die Abtretung anzuzeigen.
6. Verpfändungen oder Sicherungsübereignungen der Vorbehaltsware bzw. der abgetretenen Forderungen sind unzulässig. Der Auftraggeber hat uns etwaige Zugriffe Dritter auf die unter Eigentumsvorbehalt gelieferte Ware oder auf die abgetretenen Forderungen sofort mitzuteilen.
7. Falls bei Verkäufen ins Ausland der oben vereinbarte Eigentumsvorbehalt nicht mit der gleichen Wirkung wie im deutschen Recht zulässig ist, bleibt die Ware bis zur Zahlung aller unserer Forderungen aus dem durch den Verkauf von Waren und Dienstleistungen entstandenen Vertragsverhältnis unser Eigentum. Ist auch dieser Eigentumsvorbehalt nicht mit der gleichen Wirkung wie im deutschen Recht zulässig, ist aber gestattet sich andere Rechte an der Ware vorzubehalten, so sind wir befugt, alle diese Rechte auszuüben. Der Auftraggeber ist verpflichtet, bei Maßnahmen mitzuwirken, die wir zum Schutz des Eigentumsrechts oder an dessen Stelle eines anderen Rechts an der Ware treffen.

## VI. Unmöglichkeit von Leistungen

Wird uns eine obliegende Lieferung oder Leistung unmöglich, so gelten die allgemeinen Rechtsgrundsätze mit folgender Maßgabe: Ist eine Unmöglichkeit auf unser Verschulden zurückzuführen, so ist der Auftraggeber berechtigt, Schadenersatz zu verlangen. Der Schadenersatzanspruch des Auftraggebers beschränkt sich jedoch auf 10 v.H. des Wertes desjenigen Teils der Lieferung oder Leistung, welcher wegen der Unmöglichkeit nicht in zweckmäßigen Betrieb genommen werden kann. Schadenersatzansprüche des Auftraggebers, die über die genannte Grenze in Höhe von 10 v.H. hinausgehen, sind ausgeschlossen. Dies gilt nicht, soweit in Fällen des Vorsatzes oder der groben Fahrlässigkeit zwingend gehaftet wird. Das Recht des Auftraggebers zum Rücktritt vom Vertrag bleibt unberührt.

## VII. Erfüllungsort, Gerichtsstand, Wirksamkeit

1. Erfüllungsort und Gerichtsstand für alle aus dem Vertragsverhältnis entstehenden Ansprüche und Rechtsstreitigkeiten einschließlich Wechsel und Urkundenprozesse ist unser Firmensitz. Es bleibt uns jedoch vorbehalten, am Firmen- oder Wohnsitz des Auftraggebers zu klagen.
2. Für den Fall, dass der Auftraggeber nicht Vollkaufmann im Sinne des HGB ist, gilt der Ort unseres Firmensitzes als Gerichtsstand für das Mahnverfahren als vereinbart.
3. Durch etwaige Unwirksamkeit einer oder mehrerer Bestimmungen wird die Wirksamkeit der übrigen Bestimmungen nicht berührt.
4. Auf alle durch den Kaufvertrag begründeten Rechtsverhältnisse findet ausschließlich das deutsche Recht Anwendung.

## VIII. Datenschutz

Bei der Aufgabe der Bestellung ist der Auftraggeber mit der EDV-Verwertung der in seiner Bestellung aufgegebenen Daten einverstanden, soweit dies für die Auftragsabwicklung notwendig und gesetzlich zulässig ist.

## IX. Verpackungsverordnung

Wir nehmen gebrauchte Transportverpackungen unseres Unternehmens zur stofflichen Verwertung oder Entsorgung zurück, sofern sie uns kostenfrei, gut sortiert, angeliefert werden. Eine einfachere Möglichkeit bieten die neu entstandenen Verwertungsgesellschaften, die dem RESY-Verband angeschlossen sind und alle Verpackungsmaterialien mit dem RESY-Aufdruck kostenfrei entsorgen. Auf Wunsch geben wir gerne die Adresse eines in der Nähe des Auftraggebers ansässigen Unternehmens bekannt.

## X. Technische Änderungen

Änderungen unserer Produkte, die dem technischen Fortschritt dienen, bleiben vorbehalten.

H. Hauptner und Richard Herberholz GmbH & Co. KG  
Tierkennzeichnung · Tierzuchtgeräte · Veterinärinstrumente  
Postfach 22 01 34 · D-42629 Solingen  
Kuller Straße 38 – 44 · D-42651 Solingen  
Tel.: +49(0)212/2501-0 · Fax: +49(0)212/2501-150



**H. Hauptner und Richard Herberholz GmbH & Co. KG**

**Tierkennzeichnung - Tierzuchtgeräte -  
Veterinärinstrumente**

**Kuller Str. 38 - 44, 42651 Solingen**

**P.O. Box 220134, 42629 Solingen**

**Tel.: 0049 (0) 212 / 250 1 - 0**

**Fax: 0049 (0) 212 / 250 1 - 150**

**[www.hauptner-herberholz.de](http://www.hauptner-herberholz.de)**

**[verkauf@hauptner-herberholz.de](mailto:verkauf@hauptner-herberholz.de)**